

組 織 ・ 人 事

斜里地区消防組合管轄区域図



知床岬

知床半島

▲ 知床岳

硫黄山

▲ 羅臼岳

▲ 遠音別岳

ウトロ分署庁舎



ウトロ分署
斜里第6分団

▲ 羅臼町

オホーツク海

消防本部・署庁舎



斜里消防本部
斜里消防署
斜里団本部
斜里第1分団

網走市

網走湖

大空町

藻琴湖

濁沸湖

女満別空港

小清水町

小清水第3分団
小清水第2分団

斜里町

斜里第3分団
斜里第2分団

斜里第5分団

海別岳

凡 例



本 部
署
分 署
団 本部
分 団

美幌町

小清水分署庁舎



清里町

清里分署
清里団本部
清里第1分団

斜里岳

根北峠

清里分署庁舎



津別町

美幌峠

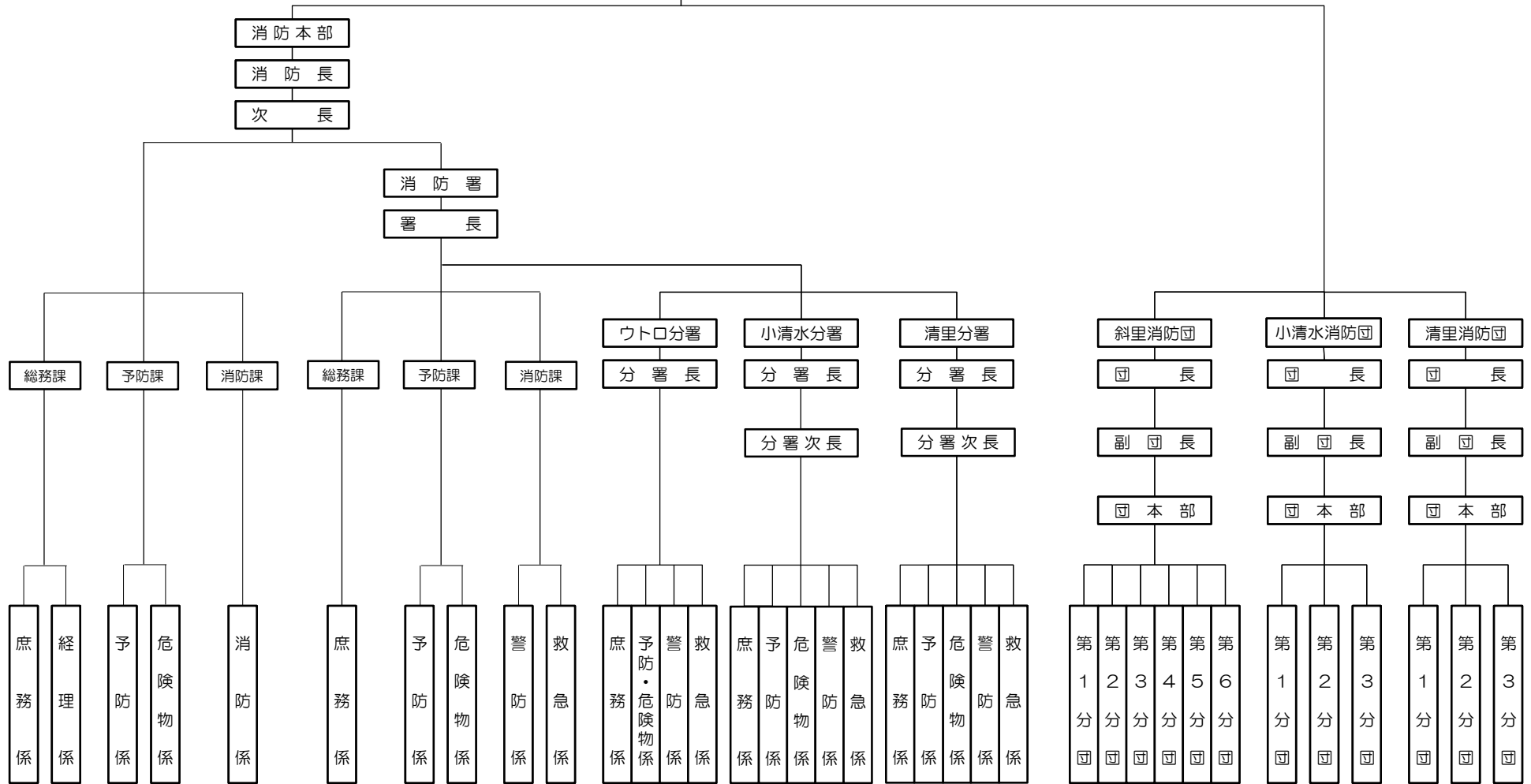
釧網本線

標津町

斜里地区消防組合機構図

令和6年7月1日現在

管理者	斜里町長	会計管理者	出納員
副管理者	小清水町長	斜里町	小清水町
//	清里町長		清里町
//	斜里町副町長		



議 会 議 員

令和6年7月1日現在

職 名	氏 名	構 成 町 役 職	備 考
議 長	須 田 修 一 郎	斜 里 町 議 会 議 長	
副 議 長	前 中 康 男	清 里 町 議 会 議 長	
議 員	坂 田 秀 昭	小 清 水 町 議 会 議 長 員 小 総 務 文 教 常 任 委 員	
〃	木 戸 寛 治	小 清 水 町 経 済 厚 生 常 任 委 員 議 会 報 編 集 特 別 委 員 長	
〃	和 田 彩	小 清 水 町 文 教 常 任 副 委 員 長 議 会 報 編 集 特 別 委 員	
〃	堀 川 哲 男	清 里 町 総 務 文 教 常 任 委 員 長 員 議 会 運 営 委 員	
〃	河 口 高	清 里 町 総 務 文 教 常 任 副 委 員 長 産 業 福 祉 常 任 委 員	
〃	今 井 千 春	斜 里 町 総 務 文 教 常 任 委 員 長	
〃	木 村 耕 一 郎	斜 里 町 総 務 文 教 常 任 副 委 員 長	

※平成23年5月1日より、構成町選出議員は各町4名から3名となる。

監 査 委 員

職 名	氏 名	構 成 町 役 職	備 考
代 表 監 査 委 員	宮 山 貢	斜 里 町 監 査 委 員	
監 査 委 員	重 成 一 男	小 清 水 町 監 査 委 員	
監 査 委 員	篠 田 恵 介	清 里 町 監 査 委 員	

執 行 機 関

職 名	氏 名	構 成 町 役 職	備 考
管 理 者	山 内 浩 彰	斜 里 町 長	
副 管 理 者	久 保 弘 志	小 清 水 町 長	
〃	古 谷 一 夫	清 里 町 長	
〃	芝 尾 賢 司	斜 里 町 副 町 長	
副 管 理 者 職 務 代 行 者	鈴 木 祐 之	小 清 水 町 副 町 長	
〃	岸 本 幸 雄	清 里 町 副 町 長	
会 計 管 理 者	伊 藤 菜 穂 子	斜 里 町 会 計 管 理 者	
出 納 員	牧 野 尚 樹	小 清 水 町 出 納 室 長	
〃	三 浦 厚	清 里 町 出 納 室 長	

消 防 職 員 階 級 別 配 置 状 況

令和6年7月1日現在

階 級 所 属	司 令 長	司 令	司 令 補	士 長	副 士 長	消 防 士	計	条 例 定 数	充 足 率
消 防 本 部	1	1	2			1	5		
消 防 署		3	5	1	4	12	25		
ウ ト 口 分 署		1	4	1	5	2	13		
小 清 水 分 署		1	4	6	3	2	16		
清 里 分 署		2	5	5	4	1	17		
計	1	8	20	13	16	18	76	83	91.5
平 均 年 齢	53.0	49.4	45.8	37.8	28.9	23.0	35.9		

消 防 職 員 の 技 能 ・ 資 格 等 の 所 有 状 況

令和6年7月1日現在

種 別			階 級 人 員			総	司	司	士	副	消
						数	令	令	長	士	防
						76	9	20	13	16	18
警	通 信 ・ 救 急 関 係	特 殊 無 線 技 士	第2級陸上	8	4	4					
			第3級陸上	52	5	16	11	9	11		
			そ の 他								
	救 急 隊 員 資 格 者	Ⅱ 課 程	4	2	2						
		標 準 課 程	24	4	9	6	2	3			
		救 急 救 命 士	44	3	9	7	13	12			
防 車 関 係	自 動 車	大 型 免 許	2 種								
			1 種	68	9	20	13	14	12		
			特 殊	14		10	2	1	1		
	引 免 許	2		2							
	普 通 免 許 (1 種)	76	9	20	13	16	18				
	移 動 式 ク レ ー ン	14	2	8	2	2					
	玉 掛 け	13	2	7	2	2					
部 整 備 関 係	整 備 士	2 級	1		1						
		3 級									
	溶 接 士	ア セ チ レ ン ガ ス	11	2	8		1				
		ア ー ク	1		1						
門 の 他	小 型 船 舶 操 縦 士	18	3	11	4						
	潜 水 士	1		1							
	救 急 再 圧 員 資 格 (高 気 圧 業 務)	8	4	4							
	酸 素 欠 乏 危 険 作 業 主 任 者	16	5	9	2						
	酸 素 欠 乏 ・ 硫 化 水 素 危 険 作 業 主 任 者	19	5	10	3	1					
	特 定 化 学 物 質 等 作 業 主 任 者	4	2	2							
	新 ・ 伐 木 等 に 係 る 特 別 教 育	8	1	5	1	1					
予 防 部 門	危 険 物 取 扱 者	乙 種	27	5	10	5	6	1			
		丙 種	3	1	1		1				
	予 防 技 術 資 格 者	防 火 査 察	17	4	10	3					
		消 防 用 設 備 等	10	4	3	3					
		危 険 物	12	2	6	1	3				
消 防 設 備 士	乙 種	4			3	1					

消 防 職 員 の 年 齢 ・ 勤 続 年 数 状 況

令和6年7月1日現在

階 級 人 員 種 別		総 数	司 令 長	司 令	司 令 補	士 長	副 士 長	消 防 士
		76	1	8	20	13	16	18
年 齡	55歳以上	3		1	2			
	50歳以上55歳未満	6	1	1	3	1		
	45歳以上50歳未満	12		6	6			
	40歳以上45歳未満	11			6	5		
	35歳以上40歳未満	4			2	1	1	
	30歳以上35歳未満	11			1	6	4	
	25歳以上30歳未満	16					11	5
	20歳以上25歳未満	11						11
	18歳以上20歳未満	2						2
	平均年齢	36.0	53.0	49.4	45.8	37.8	28.9	23.1
勤 続 年 数	35年以上	2	1	1				
	30年以上35年未満	5		1	4			
	25年以上30年未満	13		5	7	1		
	20年以上25年未満	11		1	5	5		
	15年以上20年未満	5			4	1		
	10年以上15年未満	9				5	4	
	5年以上10年未満	15				1	11	3
	1年以上5年未満	11					1	10
	1年未満	5						5
	平均勤続年数	14.9	35.0	29.0	24.4	16.9	7.6	2.1

消 防 団 員 の 配 置 状 況

令和6年7月1日現在

階 級		団	副	本	分	副	部	班	団	計	条	充
区 分		長	団	部	団	分	長	長	員		例	足
		長	長	長	長	長	長	長			定	率
											数	(%)
組 合 総 計		3	6	3	13	14	34 (3)	39 (4)	160 (16)	272 (23)	330	82.4
斜 里 消 防 団	団 本 部	1	2	1			1 (1)	2 (2)	5 (5)	12 (8)		
	第 1 分 団				1	1	3	9	23	37		
	第 2 分 団				1	1	1	2	7	12		
	第 3 分 団				1	1	1	2	9	14		
	第 4 分 団				1	1	1	2	7	12		
	第 5 分 団				1	1	1	1	5	9		
	第 6 分 団				1	1	2	3	9	16		
	計	1	2	1	6	6	10 (1)	21 (2)	65 (5)	112 (8)	145	77.2
小 清 水 消 防 団	団 本 部	1	2	1	1	2	4 (1)	1 (1)	7 (7)	19 (9)		
	第 1 分 団				1	1	4	4	30	40		
	第 2 分 団				1	1	3	3	7	15		
	第 3 分 団				1	1	3	3	8	16		
	計	1	2	1	4	5	14 (1)	11 (1)	52 (7)	90 (9)	95	94.7
清 里 消 防 団	団 本 部	1	2	1			1 (1)	1 (1)	4 (4)	10 (6)		
	第 1 分 団				1	1	4	3	17	26		
	第 2 分 団				1	1	3	2	15	22		
	第 3 分 団				1	1	2	1	7	12		
	計	1	2	1	3	3	10 (1)	7 (1)	43 (4)	70 (6)	90	77.8

() 内は、女性消防団員

消防団員の年齢・勤続年数状況

令和6年7月1日現在

階級人員 種別		総数	団長	副団長	本部長	分団長	副分団長	部長	班長	団員
		272	3	6	3	13	14	34	39	160
年 齢	55歳以上	62	3	5	1	9	8	16	10	10
	50歳以上55歳未満	30			1	3	3	10	4	9
	45歳以上50歳未満	50		1	1	1	2	7	13	25
	40歳以上45歳未満	39					1	1	4	33
	35歳以上40歳未満	38							6	32
	30歳以上35歳未満	27							2	25
	25歳以上30歳未満	10								10
	20歳以上25歳未満	14								14
	18歳以上20歳未満	2								2
	平均年齢	44.7	62.7	60.7	54.0	58.4	55.2	53.9	48.2	38.7
勤 続 年 数	35年以上	17	2	3		6	2	3		1
	30年以上35年未満	24		2	1	3	5	7	5	1
	25年以上30年未満	28	1	1	2	3	3	10	5	3
	20年以上25年未満	28					4	9	10	5
	15年以上20年未満	30						3	10	17
	10年以上15年未満	49				1		2	5	41
	5年以上10年未満	48							4	44
	1年以上5年未満	32								32
	1年未満	16								16
	平均勤続年数	15.7	34.6	35.6	28.8	34.3	28.9	25.2	19.8	8.7