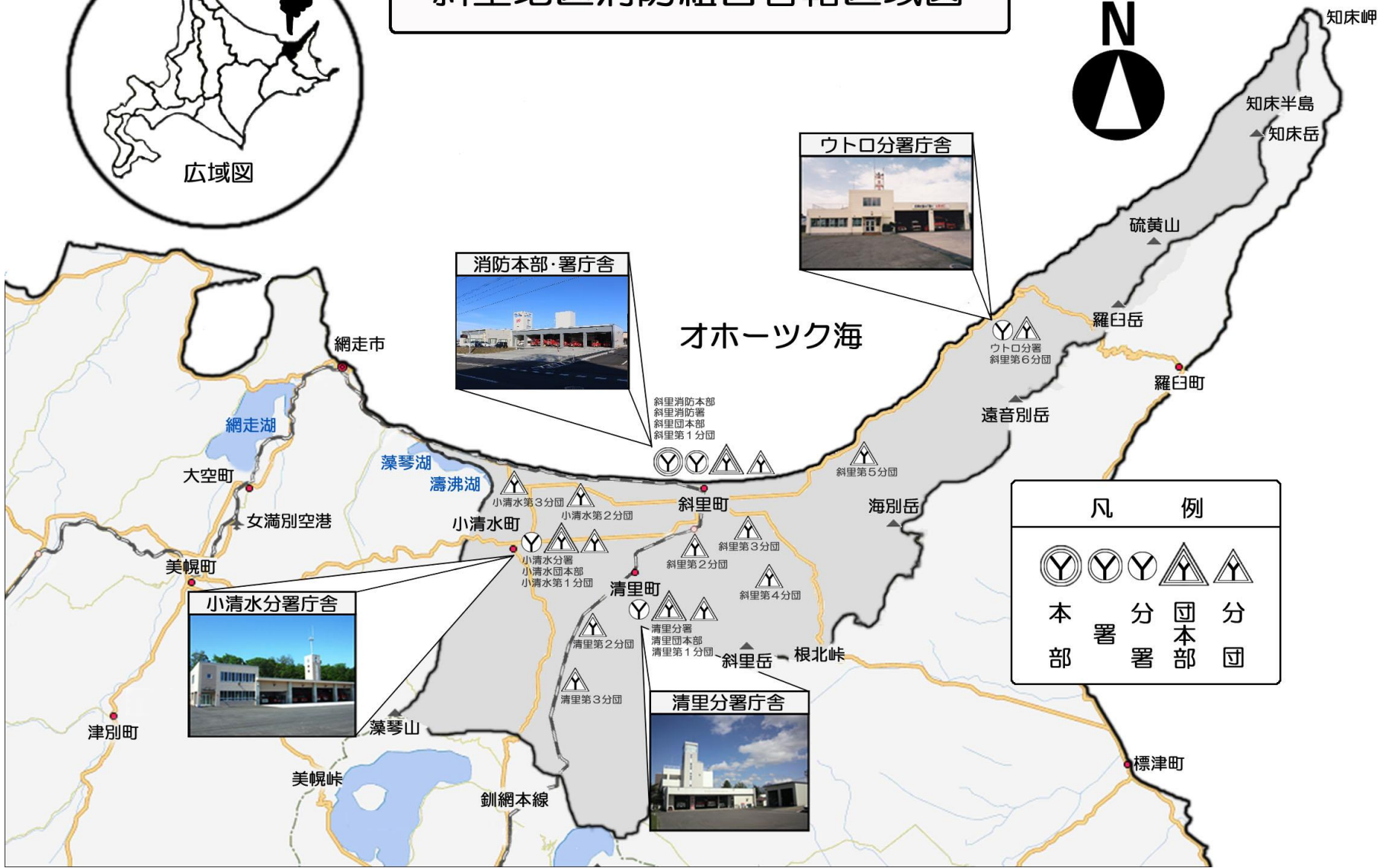


組 織 ・ 人 事



広域図

# 斜里地区消防組合管轄区域図

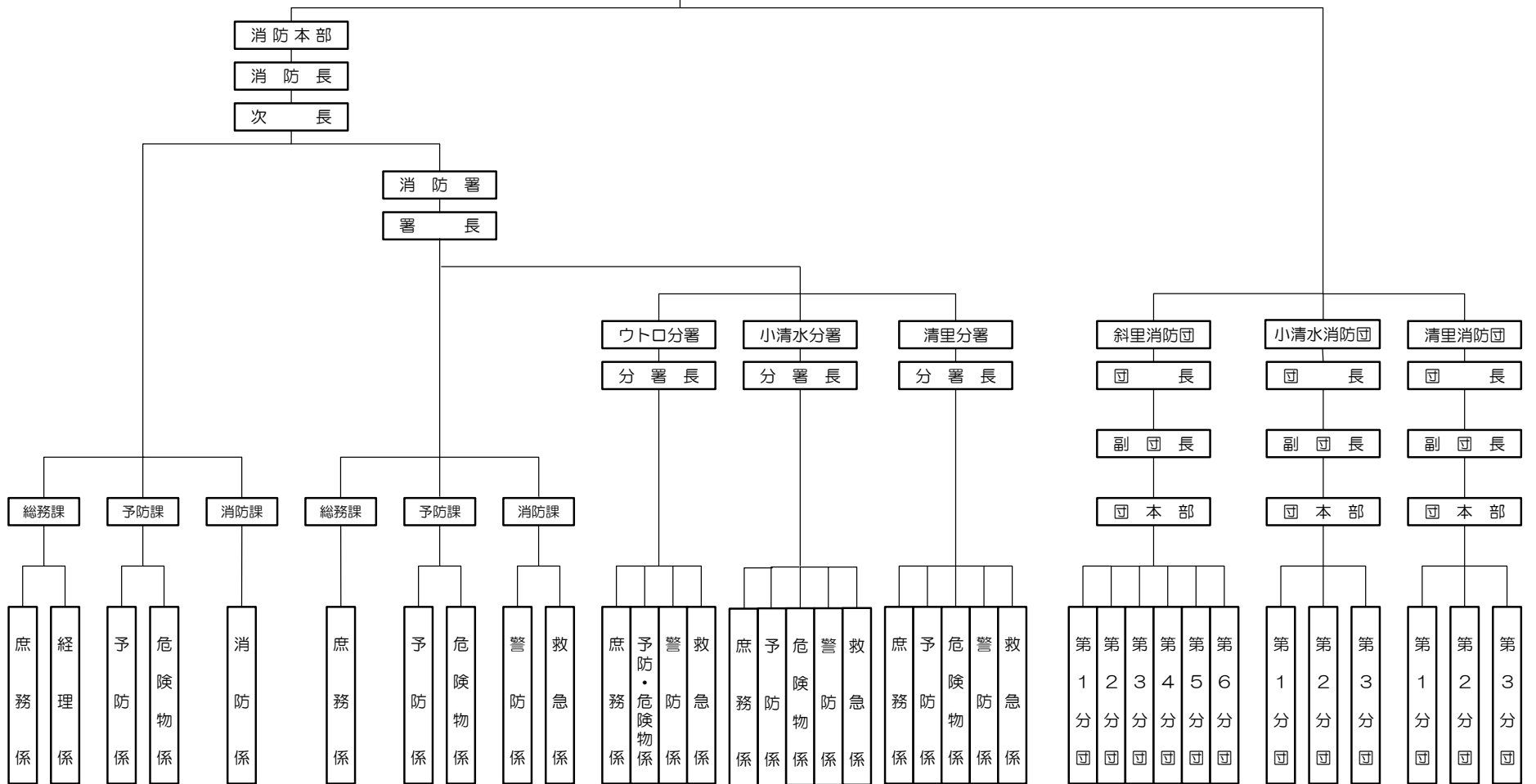


凡 例				
本 部	署	分 署	団 本 部	分 団

# 斜里地区消防組合機構図

平成30年7月1日現在

管理者	斜里町長	会計管理者	出納員
副管理者	小清水町長	斜里町	小清水町
//	清里町長		清里町
//	斜里町副町長		



# 議 会 議 員

平成30年7月1日現在

職 名	氏 名	構 成 町 役 職	備 考
議 長	木 村 耕一郎	斜 里 町 議 会 議 長	
副 議 長	田 中 誠	清 里 町 議 会 議 長	
議 員	坂 田 秀 昭	小 清 水 町 議 会 議 長 員 経 済 厚 生 常 任 委 員	
〃	高 橋 隆 文	小 清 水 町 経 済 厚 生 常 任 委 員	
〃	工 藤 孝 一	小 清 水 町 総 務 文 教 常 任 委 員	
〃	勝 又 武 司	清 里 町 総 務 文 教 常 任 委 員 長	
〃	加 藤 健 次	清 里 町 総 務 文 教 常 任 副 委 員 長	
〃	須 田 修 一 郎	斜 里 町 総 務 文 教 常 任 委 員 長	
〃	大 瀬 昇	斜 里 町 総 務 文 教 常 任 副 委 員 長	

※平成23年5月1日より、構成町選出議員は各町4名から3名となる。

# 監 査 委 員

職 名	氏 名	構 成 町 役 職	備 考
代 表 監 査 委 員	小 林 鋼 一	斜 里 町 監 査 委 員	
監 査 委 員	重 成 一 男	小 清 水 町 監 査 委 員	
監 査 委 員	篠 田 恵 介	清 里 町 監 査 委 員	

# 執 行 機 関

職 名	氏 名	構 成 町 役 職	備 考
管 理 者	馬 場 隆	斜 里 町 長	
副 管 理 者	久 保 弘 志	小 清 水 町 長	
〃	櫛 引 政 明	清 里 町 長	
〃	阿 部 義 則	斜 里 町 副 町 長	
副 管 理 者 職 務 代 行 者	鈴 木 祐 之	小 清 水 町 副 町 長	
〃	宇 野 充	清 里 町 副 町 長	
会 計 管 理 者	百 々 典 男	斜 里 町 会 計 管 理 者	
出 納 員	瀧 口 顕	小 清 水 町 会 計 管 理 者	
〃	熊 谷 雄 二	清 里 町 会 計 管 理 者	

# 消 防 職 員 階 級 別 配 置 調

平成30年7月1日現在

階 級 所 属	司 令 長	司 令	司 令 補	士 長	副 士 長	消 防 士	計	定 員	充 足 率
消 防 本 部	1	1	2			1	5		
消 防 署		3	9	1	2	10	25		
ウ ト 口 分 署		1	4	2	3	4	14		
小 清 水 分 署		1	4	3	3	4	15		
清 里 分 署		1	5	8		2	16		
計	1	7	24	14	8	21	75	83	90.3
平 均 年 齢	59.0	55.0	43.5	36.6	29.1	23.3	36.3		

# 消 防 職 員 の 技 能 ・ 資 格 等 の 所 有 状 況

平成30年7月1日現在

種 別			階 級 人 員			総	司	司	士	副	消
						数	令	令	長	士	防
						75	8	24	14	8	21
警	通 信 ・ 救 急 関 係	特 殊 無 線 技 士	第2級陸上	17	5	11	1				
			第3級陸上	30	1	13	10	3	3		
			そ の 他								
	救 急 隊 員 資 格 者	Ⅱ 課 程	10	5	4	1					
		標 準 課 程	24	1	14	6	1	2			
		救 急 救 命 士	38		7	7	7	17			
防	自 動 車	大 型 免 許	2 種								
			1 種	67	6	23	15	8	15		
			特 殊	14	2	6	2	3	1		
	関 係	け ん 引 免 許	2		2						
		普 通 免 許 ( 1 種 )	75	8	23	15	8	21			
		移 動 式 ク レ ー ン 車 両 系 建 設 機 械 運 転	40	6	18	6	6	4			
部	整 備 関 係	整 備 士	2 級	1		1					
			3 級								
	溶 接 士	ア セ チ レ ン ガ ス	12	1	6	2	2	1			
		ア - ク	2	1	1						
門	そ の 他	小 型 船 舶 操 縦 士	14	4	6	3	1				
		潜 水 士	2	1		1					
		救 急 再 圧 員 資 格 ( 高 気 圧 業 務 )	11	2	8	1					
		酸 素 欠 乏 危 険 作 業 主 任 者	12	4	5	3					
		酸 素 欠 乏 ・ 硫 化 水 素 危 険 作 業 主 任 者	2		2						
		特 定 化 学 物 質 等 作 業 主 任 者	4		3	1					
予 防 部 門	危 険 物 取 扱 者	乙 種	27	1	14	5	4	3			
		丙 種	4	1	2			1			
	予 防 技 術 資 格 者	防 火 査 察	11	1	7	3					
		消 防 用 設 備 等	11	2	7	2					
		危 険 物	7	1	5	1					
	消 防 設 備 士	乙 種	3		1	2					
石 油 機 器 技 術 管 理 士	1		1								
防 火 対 象 物 点 検 資 格 者											

# 消 防 職 員 の 年 齢 ・ 勤 続 年 数 状 況

平成30年7月1日現在

階 級 人 員  種 別		総 数	司 令 長	司 令	司 令 補	士 長	副 士 長	消 防 士
		75	1	7	24	14	8	21
年          齡	55歳以上	6	1	5				
	50歳以上55歳未満	4		1	2	1		
	45歳以上50歳未満	7		1	6			
	40歳以上45歳未満	14			13	1		
	35歳以上40歳未満	13			3	10		
	30歳以上35歳未満	3					3	
	25歳以上30歳未満	13				2	5	6
	20歳以上25歳未満	14						14
	18歳以上20歳未満	1						1
	平均年齢	36.3	59.0	55.0	43.5	36.6	29.1	23.3
勤          年     数	35年以上	3	1	2				
	30年以上35年未満	3		1	1	1		
	25年以上30年未満	7		1	6			
	20年以上25年未満	14		1	12	1		
	15年以上20年未満	12			4	8		
	10年以上15年未満	4			1	2	1	
	5年以上10年未満	12		1		2	7	2
	1年以上5年未満	14						14
	1年未満	6		1				5
	平均勤続年数	14.3	39.0	22.7	22.7	16.1	7.8	2.0

# 消 防 団 員 の 配 置 状 況

平成30年7月1日現在

階 級		団	副	本	分	副	部	班	団	計	定	充
区 分		長	長	長	長	長	長	長	員		員	足
												率
												(%)
<b>組 合 総 計</b>		<b>3</b>	<b>6</b>	<b>3</b>	<b>14</b>	<b>13</b>	<b>35</b> (4)	<b>43</b> (4)	<b>169</b> (18)	<b>286</b> (26)	<b>325</b>	<b>88.0</b>
斜 里 消 防 団	団 本 部	1	2	1	1		1 (1)	2 (2)	8 (8)	16 (11)		
	第 1 分 団				1	1	4	8	22	36		
	第 2 分 団				1	1	1	2	8	13		
	第 3 分 団				1	1	1	2	9	14		
	第 4 分 団				1	1	1	2	8	13		
	第 5 分 団				1	1	1	2	9	14		
	第 6 分 団				1	1	2	4	14	22		
	<b>計</b>	<b>1</b>	<b>2</b>	<b>1</b>	<b>7</b>	<b>6</b>	<b>11</b> (1)	<b>22</b> (2)	<b>78</b> (8)	<b>128</b> (11)	<b>145</b>	<b>88.3</b>
小 清 水 消 防 団	団 本 部	1	2	1	1	1	3 (2)	2 (1)	5 (5)	16 (8)		
	第 1 分 団				1	1	4	4	24	34		
	第 2 分 団				1	1	3	3	8	16		
	第 3 分 団				1	1	3	3	9	17		
	<b>計</b>	<b>1</b>	<b>2</b>	<b>1</b>	<b>4</b>	<b>4</b>	<b>13</b> (2)	<b>12</b> (1)	<b>46</b> (5)	<b>83</b> (8)	<b>90</b>	<b>92.2</b>
清 里 消 防 団	団 本 部	1	2	1			1 (1)	1 (1)	5 (5)	11 (7)		
	第 1 分 団				1	1	5	4	21	32		
	第 2 分 団				1	1	3	3	13	21		
	第 3 分 団				1	1	2	1	6	11		
	<b>計</b>	<b>1</b>	<b>2</b>	<b>1</b>	<b>3</b>	<b>3</b>	<b>11</b> (1)	<b>9</b> (1)	<b>45</b> (5)	<b>75</b> (7)	<b>90</b>	<b>83.3</b>

( ) 内は、女性消防団員



# 消 防 団 員 の 年 齢 ・ 勤 続 年 数 状 況

平成30年7月1日現在

階 級 人 員 種 別		総	団	副	本	分	副	部	班	団
		数	長	団	部	分	分	長	長	員
		286	3	6	3	14	13	35	43	169
年 齢	55歳以上	60	3	6	1	12	8	16	5	9
	50歳以上55歳未満	28			1		2	7	8	10
	45歳以上50歳未満	34			1	1	2	6	12	12
	40歳以上45歳未満	58				1	1	6	9	41
	35歳以上40歳未満	45							5	40
	30歳以上35歳未満	38							4	34
	25歳以上30歳未満	17								17
	20歳以上25歳未満	6								6
	18歳以上20歳未満									
	平均年齢	43.1	62.7	63.2	53.0	58.4	55.0	52.2	45.9	37.1
勤 続 年 数	35年以上	14	3	2	2	4	1	1	1	
	30年以上35年未満	17		3		4	5	3	1	1
	25年以上30年未満	29		1		3	4	12	6	3
	20年以上25年未満	28			1	3	2	9	7	6
	15年以上20年未満	41					1	8	17	15
	10年以上15年未満	41						2	8	31
	5年以上10年未満	50							2	48
	1年以上5年未満	54							1	53
	1年未満	12								12
	平均勤続年数	14.7	39.7	33.5	30.7	31.3	28.5	23.9	18.5	8.0