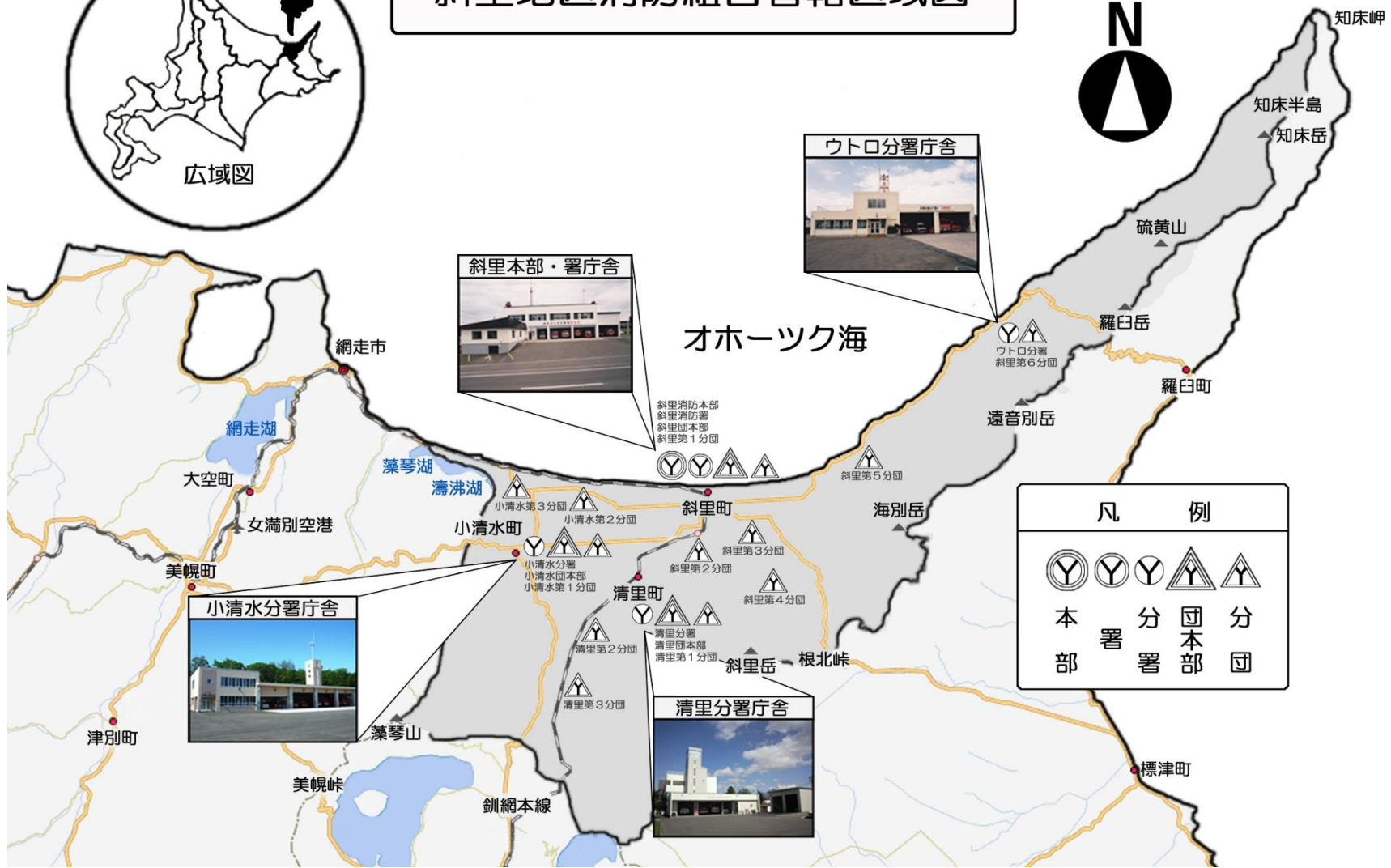


組 織 ・ 人 事

# 斜里地区消防組合管轄区域図

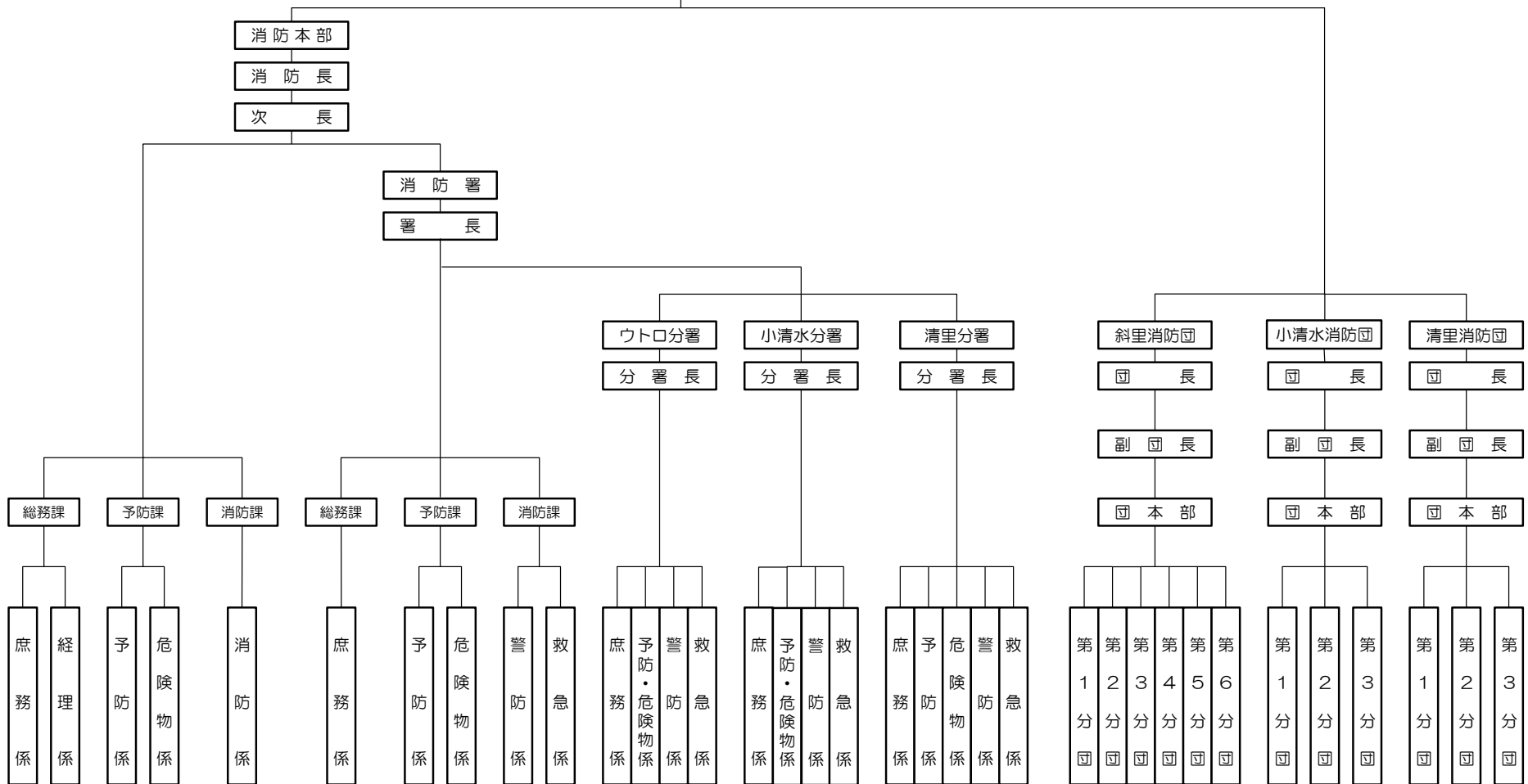


凡 例	
	本 部
	署
	分 署
	団 本 部
	分 団

# 斜里地区消防組合機構図

平成26年7月1日現在

管理者	斜里町長	会計管理者	出納員
副管理者	小清水町長	斜里町	小清水町
//	清里町長		清里町
//	斜里町副町長		



# 議 会 議 員

平成26年7月1日現在

職 名	氏 名	構 成 町 役 職	備 考
議 長	木 村 耕一郎	斜 里 町 議 会 議 長	
副 議 長	坂 田 秀 昭	小 清 水 町 議 会 議 長 經 済 厚 生 常 任 委 員	
議 員	久 保 耕一郎	斜里町総務文教常任委員長	
//	金 盛 典 夫	斜里町総務文教常任副委員長	
//	八 木 勝 正	小 清 水 町 監 査 委 員 經 済 厚 生 常 任 委 員	
//	槻 間 善 高	小清水町総務文教常任委員	
//	村 尾 富 造	清 里 町 議 会 議 長	
//	加 藤 健 次	清里町監査委員・総務文教 常任委員・産業福祉常任委員	
//	勝 又 武 司	清里町総務文教常任副委員長 産 業 福 祉 常 任 委 員	

※平成23年5月1日より、構成町選出議員は各町4名から3名となる。

# 監 査 委 員

職 名	氏 名	構 成 町 役 職	備 考
代 表 監 査 委 員	小 林 鋼 一	斜 里 町 監 査 委 員	
監 査 委 員	中 島 正 喜	小 清 水 町 監 査 委 員	
監 査 委 員	篠 田 恵 介	清 里 町 監 査 委 員	

# 執 行 機 関

職 名	氏 名	構 成 町 役 職	備 考
管 理 者	馬 場 隆	斜 里 町 長	
副 管 理 者	林 直 樹	小 清 水 町 長	
//	櫛 引 政 明	清 里 町 長	
//	阿 部 義 則	斜 里 町 副 町 長	
副管理者職務代行者	森 田 明	小 清 水 町 副 町 長	
//	宇 野 充	清 里 町 副 町 長	
会 計 管 理 者	清 水 雅 夫	斜 里 町 会 計 管 理 者	
出 納 員	加 藤 友 幸	小 清 水 町 会 計 管 理 者	
//	溝 口 富 男	清 里 町 会 計 管 理 者	

# 消 防 職 員 階 級 別 配 置 調

平成26年7月1日現在

階 級 所 属	司 令 長	司 令	司 令 補	士 長	副 士 長	消 防 士	計	定 員	充 足 率
消 防 本 部	1	1	1	2			5		
消 防 署		3	5	8	1	5	22		
ウ ト 口 分 署		1	4	5		5	15		
小 清 水 分 署		1	4	5	1	5	16		
清 里 分 署		1	4	10		1	16		
計	1	7	18	30	2	16	74	83	89.1
平 均 年 齢	60.0	55.3	47.4	38.6	32.5	23.8	39.3		

# 消 防 職 員 の 技 能 ・ 資 格 等 の 所 有 状 況

平成26年7月1日現在

種 別			階 級		総 数	司 令 以 上	司 令 補	士 長	副 士 長	消 防 士
					74	8	18	30	2	16
警 防 部 門	通 信 ・ 救 急 関 係	特 殊 無 線 技 士	第2級陸上		26	6	13	7		
			第3級陸上		16		1	8	1	6
			そ の 他							
		救 急 隊 員 資 格 者	Ⅱ 課 程		19	6	10	3		
			標 準 課 程		18		5	10		3
			救 急 救 命 士		29		4	11	2	12
	自 動 車 関 係	大 型 免 許	2 種		9	1	1	7		
			1 種		55	5	13	21	2	14
			特 殊		27	3	6	14	1	3
		けん引免許		8		3	4		1	
普通免許（1種）			59	7	15	20	2	15		
移動式クレーン			17	1	5	10		1		
車両系建設機械運転			39	5	12	15	1	6		
整 備 関 係	整 備 士	2 級		3		3				
		3 級		3	1	1	1			
	溶 接 士	アセチレンガス		6	2		3		1	
		アーク		4	1	2	1			
そ の 他	二級小型船舶操縦士			16	3	6	5		2	
	潜 水 士			2	1			1		
	救急再圧員資格（高気圧業務）			11		4	7			
	酸素欠乏危険作業主任者			16	5	8	3			
	特定化学物質等作業主任者			4		1	3			
予 防 部 門	危 険 物 取 扱 者	乙 種		31	3	11	10	2	5	
		丙 種		4		2	2			
	予 防 技 術 資 格 者	防 火 査 察		9		4	5			
		消 防 用 設 備 等		13	2	7	4			
		危 険 物		9		5	4			
	消 防 設 備 士	乙 種		3		1	1		1	
石 油 機 器 技 術 管 理 士		1		1						
防 火 対 象 物 点 検 資 格 者		1		1						

# 消 防 職 員 の 年 齢 ・ 勤 続 年 数 状 況

平成26年7月1日現在

階 級 種 別 人 員		総	司	司	司	士	副	消
		数	令	令	令	長	士	防
			長	令	補	長	長	士
		74	1	7	18	30	2	16
年 齢	55歳以上	12	1	5	4	2		
	50歳以上55歳未満	6		2	3	1		
	45歳以上50歳未満	4			2	2		
	40歳以上45歳未満	11			5	6		
	35歳以上40歳未満	14			4	10		
	30歳以上35歳未満	11				9	2	
	25歳以上30歳未満	5						5
	20歳以上25歳未満	10						10
	18歳以上20歳未満	1						1
	平均年齢		39.8	60.0	55.3	47.4	38.6	32.5
勤 続 年 数	35年以上	5	1	2	2			
	30年以上35年未満	6		3	3			
	25年以上30年未満	5			3	2		
	20年以上25年未満	8			4	4		
	15年以上20年未満	16			5	11		
	10年以上15年未満	13			1	11	1	
	5年以上10年未満	8				2	1	5
	1年以上5年未満	9		1				8
	1年未満	4		1				3
	平均勤続年数		16.3	37.0	24.1	23.9	15.7	8.5

# 消 防 団 員 の 配 置 状 況

平成26年7月1日現在

階 級		団	副	本	分	副	部	班	団	計	定	充
区 分		長	団	部	団	分	長	長	員		員	足
			長	長	長	長						率
												(%)
<b>組 合 総 計</b>		<b>3</b>	<b>5</b>	<b>3</b>	<b>12</b>	<b>12</b>	<b>35</b>	<b>45</b>	<b>183</b>	<b>298</b>	<b>325</b>	<b>91.1</b>
斜 里 消 防 団	団 本 部	1	2	1			1 (1)	2 (2)	8 (8)	15 (11)		
	第 1 分 団				1	1	4	8	29	43		
	第 2 分 団				1	1	1	2	8	13		
	第 3 分 団				1	1	1	2	10	15		
	第 4 分 団				1	1	1	2	9	14		
	第 5 分 団				1	1	1	2	9	14		
	第 6 分 団				1	1	2	4	13	21		
	<b>計</b>	<b>1</b>	<b>2</b>	<b>1</b>	<b>6</b>	<b>6</b>	<b>11</b>	<b>22</b>	<b>86</b>	<b>135</b>	<b>145</b>	<b>93.8</b>
小 清 水 消 防 団	団 本 部	1	2	1			2 (1)	2 (1)	6 (6)	14 (8)		
	第 1 分 団				1	1	4	4	25	35		
	第 2 分 団				1	1	3	3	10	18		
	第 3 分 団				1	1	3	3	8	16		
	<b>計</b>	<b>1</b>	<b>2</b>	<b>1</b>	<b>3</b>	<b>3</b>	<b>12</b>	<b>12</b>	<b>49</b>	<b>83</b>	<b>90</b>	<b>87.8</b>
清 里 消 防 団	団 本 部	1	1	1			2 (1)	1 (1)	5 (5)	11 (7)		
	第 1 分 団				1	1	5	5	22	34		
	第 2 分 団				1	1	3	3	16	24		
	第 3 分 団				1	1	2	2	5	11		
	<b>計</b>	<b>1</b>	<b>1</b>	<b>1</b>	<b>3</b>	<b>3</b>	<b>12</b>	<b>11</b>	<b>48</b>	<b>80</b>	<b>90</b>	<b>90.0</b>

( ) 内は、女性団員



# 消 防 団 員 の 年 齢 ・ 勤 続 年 数 状 況

平成26年7月1日現在

階 級 種 別 人 員		総	団	副	本	分	副	部	班	団
		数	長	団	部	分	分	長	長	員
		298	3	5	3	12	12	35	45	183
年 齢	55歳以上	54	3	5	3	9	6	14	7	7
	50歳以上55歳未満	39				3	4	9	11	12
	45歳以上50歳未満	30					1	5	7	17
	40歳以上45歳未満	45					1	4	9	31
	35歳以上40歳未満	58						3	9	46
	30歳以上35歳未満	37							2	35
	25歳以上30歳未満	27								27
	20歳以上25歳未満	8								8
	18歳以上20歳未満	0								
	平均年齢	42.9	64.3	57.9	63.0	59.3	54.6	52.1	45.3	37.6
勤 続 年 数	35年以上	19	3	3	1	7	1	3	1	
	30年以上35年未満	13		1	2	3	2	4	1	
	25年以上30年未満	25		1		2	5	9	7	1
	20年以上25年未満	38					3	11	13	11
	15年以上20年未満	33					1	8	8	16
	10年以上15年未満	46							12	34
	5年以上10年未満	54							2	52
	1年以上5年未満	54							1	53
	1年未満	16								16
	平均勤続年数	14.2	42.1	34.5	33.1	35.3	27.0	24.0	18.4	7.7