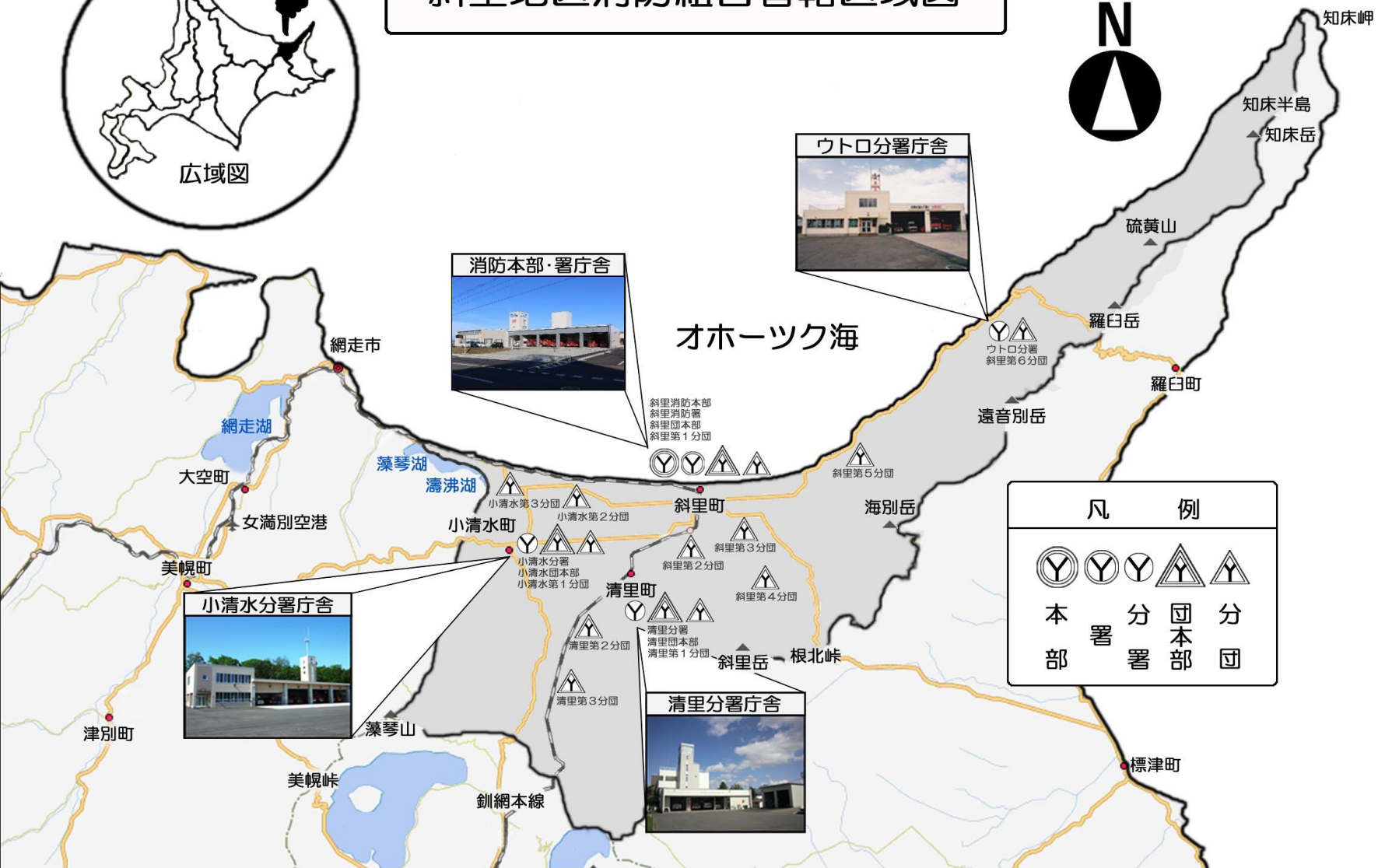


組 織 ・ 人 事

斜里地区消防組合管轄区域図

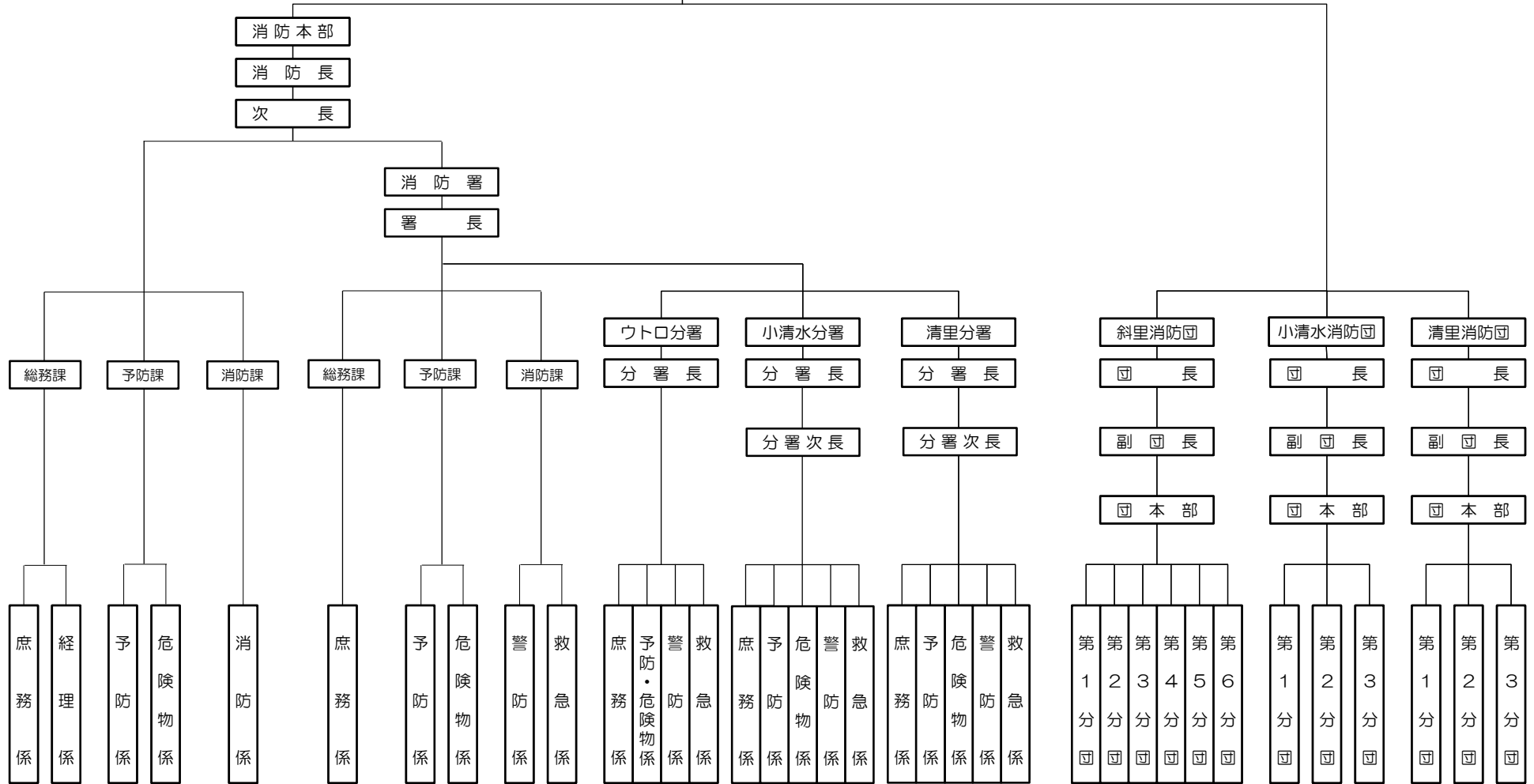


凡 例			
本 部	署	分 署	分 団

斜里地区消防組合機構図

令和5年7月1日現在

管理者	斜里町長	会計管理者	出納員
副管理者	小清水町長	斜里町	小清水町
//	清里町長		清里町
//	斜里町副町長		



議 会 議 員

令和5年7月1日現在

職 名	氏 名	構 成 町 役 職	備 考
議 長	須 田 修 一 郎	斜 里 町 議 会 議 長	
副 議 長	前 中 康 男	清 里 町 議 会 議 長	
議 員	坂 田 秀 昭	小 清 水 町 議 会 議 長 員 小 総 務 文 教 常 任 委 員	
〃	木 戸 寛 治	小 清 水 町 経 済 厚 生 常 任 委 員 議 会 報 編 集 特 別 委 員 長	
〃	和 田 彩	小 清 水 町 文 教 常 任 副 委 員 長 議 会 報 編 集 特 別 委 員	
〃	堀 川 哲 男	清 里 町 総 務 文 教 常 任 委 員 長 員 議 会 運 営 委 員	
〃	河 口 高	清 里 町 総 務 文 教 常 任 副 委 員 長 産 業 福 祉 常 任 委 員	
〃	今 井 千 春	斜 里 町 総 務 文 教 常 任 委 員 長	
〃	木 村 耕 一 郎	斜 里 町 総 務 文 教 常 任 副 委 員 長	

※平成23年5月1日より、構成町選出議員は各町4名から3名となる。

監 査 委 員

職 名	氏 名	構 成 町 役 職	備 考
代 表 監 査 委 員	宮 山 貢	斜 里 町 監 査 委 員	
監 査 委 員	重 成 一 男	小 清 水 町 監 査 委 員	
監 査 委 員	篠 田 恵 介	清 里 町 監 査 委 員	

執 行 機 関

職 名	氏 名	構 成 町 役 職	備 考
管 理 者	山 内 浩 彰	斜 里 町 長	
副 管 理 者	久 保 弘 志	小 清 水 町 長	
〃	古 谷 一 夫	清 里 町 長	
〃	芝 尾 賢 司	斜 里 町 副 町 長	
副 管 理 者 職 務 代 行 者	鈴 木 祐 之	小 清 水 町 副 町 長	
〃	岸 本 幸 雄	清 里 町 副 町 長	
会 計 管 理 者	伊 藤 菜 穂 子	斜 里 町 会 計 管 理 者	
出 納 員	荒 木 和 正	小 清 水 町 出 納 室 長	
〃	三 浦 厚	清 里 町 出 納 室 長	

消 防 職 員 階 級 別 配 置 状 況

令和5年7月1日現在

階 級 所 属	司 令 長	司 令	司 令 補	士 長	副 士 長	消 防 士	計	条 例 定 数	充 足 率
消 防 本 部	1	1	1		1	1	5		
消 防 署		3	5	3	4	9	24		
ウ ト 口 分 署		1	5		3	3	12		
小 清 水 分 署		2	5	5	3	2	17		
清 里 分 署		2	5	5	3	2	17		
計	1	9	21	13	14	17	75	83	90.3
平 均 年 齢	52.0	51.9	47.0	35.9	28.9	23.4	37.0		

消 防 職 員 の 技 能 ・ 資 格 等 の 所 有 状 況

令和5年7月1日現在

種 別			階 級 人 員		総	司	司	士	副	消
					数	令	令	長	士	防
					75	10	21	13	14	17
警 防 部	通 信 ・ 救 急 関 係	特 殊 無 線 技 士	第2級陸上	10	4	6				
			第3級陸上	48	5	15	13	7	8	
			そ の 他							
	救 急 隊 員 資 格 者	Ⅱ 課 程	6	3	3					
		標 準 課 程	25	3	11	6	2	3		
		救 急 救 命 士	41	3	7	7	11	13		
	自 動 車 関 係	大 型 免 許	2 種							
			1 種	64	9	21	13	13	8	
			特 殊	14	1	8	4	1		
		けん 引 免 許	2		2					
		普 通 免 許 (1 種)	74	10	21	13	14	16		
		移 動 式 ク レ ー ン	15	2	7	3	3			
玉 掛 け		14	2	6	3	3				
車 両 系 建 設 機 械 運 転	42	6	17	7	7	5				
整 備 関 係	整 備 士	2 級	1		1					
		3 級								
	溶 接 士	ア セ チ レ ン ガ ス	11		8	2	1			
		ア ー ク	1		1					
そ の 他	小 型 船 舶 操 縦 士	15	3	8	3	1				
	潜 水 士	1		1						
	救 急 再 圧 員 資 格 (高 気 圧 業 務)	8	3	5						
	酸 素 欠 乏 危 険 作 業 主 任 者	8	2	5	1					
	酸 素 欠 乏 ・ 硫 化 水 素 危 険 作 業 主 任 者	19	5	10	2	2				
	特 定 化 学 物 質 等 作 業 主 任 者	4	1	3						
	新 ・ 伐 木 等 に 係 る 特 別 教 育	8	1	3	3	1				
予 防 部 門	危 険 物 取 扱 者	乙 種	26	3	11	6	6			
		丙 種	4	1	2		1			
	予 防 技 術 資 格 者	防 火 査 察	14	2	8	3	1			
		消 防 用 設 備 等	11	4	5	1	1			
		危 険 物	11	1	5	2	3			
消 防 設 備 士	乙 種	5		1	2	2				
石 油 機 器 技 術 管 理 士	1		1							

消 防 職 員 の 年 齢 ・ 勤 続 年 数 状 況

令和5年7月1日現在

階 級 人 員 種 別		総 数	司 令 長	司 令	司 令 補	士 長	副 士 長	消 防 士
		75	1	9	21	13	14	17
年 齡	55歳以上	5		3	2			
	50歳以上55歳未満	7	1	1	5			
	45歳以上50歳未満	11		5	6			
	40歳以上45歳未満	13			8	5		
	35歳以上40歳未満	2				2		
	30歳以上35歳未満	11				5	6	
	25歳以上30歳未満	14				1	7	6
	20歳以上25歳未満	12					1	11
	18歳以上20歳未満							
	平均年齢	36.9	52.0	51.9	47.0	35.9	28.9	23.5
勤 続 年 数	35年以上	2		1	1			
	30年以上35年未満	5	1	1	3			
	25年以上30年未満	13		5	8			
	20年以上25年未満	12		1	6	5		
	15年以上20年未満	4			3	1		
	10年以上15年未満	9				6	3	
	5年以上10年未満	15				1	9	5
	1年以上5年未満	12		1			2	9
	1年未満	3						3
	平均勤続年数	15.4	34.0	25.4	25.7	15.7	7.8	2.6

消 防 団 員 の 配 置 状 況

令和5年7月1日現在

階 級 区 分		団	副	本	分	副	部	班	団	計	条 例 定 数	充 足 率 (%)
		長	長	部 長	団 長	分 団 長	長	長	員			
組 合 総 計		3	6	3	12	15	35 (4)	42 (4)	162 (18)	278 (26)	330	84.2
斜 里 消 防 団	団 本 部	1	2	1	0	0	1 (1)	2 (2)	8 (8)	15 (11)		
	第 1 分 団	0	0	0	1	1	3	9	23	37		
	第 2 分 団	0	0	0	1	1	1	2	7	12		
	第 3 分 団	0	0	0	1	1	1	2	9	14		
	第 4 分 団	0	0	0	1	1	1	2	6	11		
	第 5 分 団	0	0	0	1	1	1	2	7	12		
	第 6 分 団	0	0	0	1	1	2	4	9	17		
	計	1	2	1	6	6	10 (1)	23 (2)	69 (8)	118 (11)	145	81.4
小 清 水 消 防 団	団 本 部	1	2	1	1	2	5 (2)	1 (1)	7 (7)	20 (10)		
	第 1 分 団					2	4	4	31	41		
	第 2 分 団				1	1	3	3	7	15		
	第 3 分 団				1	1	3	3	9	17		
	計	1	2	1	3	6	15 (2)	11 (1)	54 (7)	93 (10)	95	97.9
清 里 消 防 団	団 本 部	1	2	1			1 (1)	1 (1)	3 (3)	9 (5)		
	第 1 分 団				1	1	4	4	16	26		
	第 2 分 団				1	1	3	2	13	20		
	第 3 分 団				1	1	2	1	7	12		
	計	1	2	1	3	3	10 (1)	8 (1)	39 (3)	67 (5)	90	74.4

() 内は、女性消防団員

消防団員の年齢・勤続年数状況

令和5年7月1日現在

階級 人員 種別		総数	団長	副団長	本部長	分団長	副分団長	部長	班長	団員
		278	3	6	3	12	15	35	42	162
年 齢	55歳以上	66	3	5	2	9	9	15	12	11
	50歳以上55歳未満	29		1		3	2	10	6	7
	45歳以上50歳未満	51			1		3	9	12	26
	40歳以上45歳未満	40					1	1	5	33
	35歳以上40歳未満	35							5	30
	30歳以上35歳未満	27							2	25
	25歳以上30歳未満	17								17
	20歳以上25歳未満	12								12
	18歳以上20歳未満	1								1
	平均年齢	44.8	66.0	63.3	57.3	59.4	55.0	53.9	48.1	38.6
勤 続 年 数	35年以上	15	3	2	1	5	1	2		1
	30年以上35年未満	25		2	1	5	6	7	3	1
	25年以上30年未満	26		2	1	1	3	10	6	3
	20年以上25年未満	32				1	4	9	12	6
	15年以上20年未満	34					1	4	11	18
	10年以上15年未満	39						2	5	32
	5年以上10年未満	52						1	5	46
	1年以上5年未満	39								39
	1年未満	16								16
	平均勤続年数	15.3	38.0	33.6	33.8	33.3	28.3	22.5	19.5	8.7