

組 織 ・ 人 事

# 斜里地区消防組合管轄区域図



知床岬

知床半島

▲知床岳

硫黄山

▲羅臼岳

▲羅臼町

▲遠音別岳

ウトロ分署庁舎



ウトロ分署  
斜里第6分団

オホーツク海

消防本部・署庁舎



斜里消防本部  
斜里消防署  
斜里団本部  
斜里第1分団

網走市

網走湖

大空町

藻琴湖

▲藻琴山

▲濤沸湖

女満別空港

小清水町

小清水第3分団

小清水第2分団

斜里町

斜里第3分団

斜里第5分団

▲海別岳

美幌町

斜里第2分団

斜里第4分団

凡 例			
本 部	分 署	分 団	分 団

小清水分署庁舎



清里町

清里分署

清里団本部

清里第1分団

▲斜里岳

▲根北峠

清里分署庁舎



津別町

美幌峠

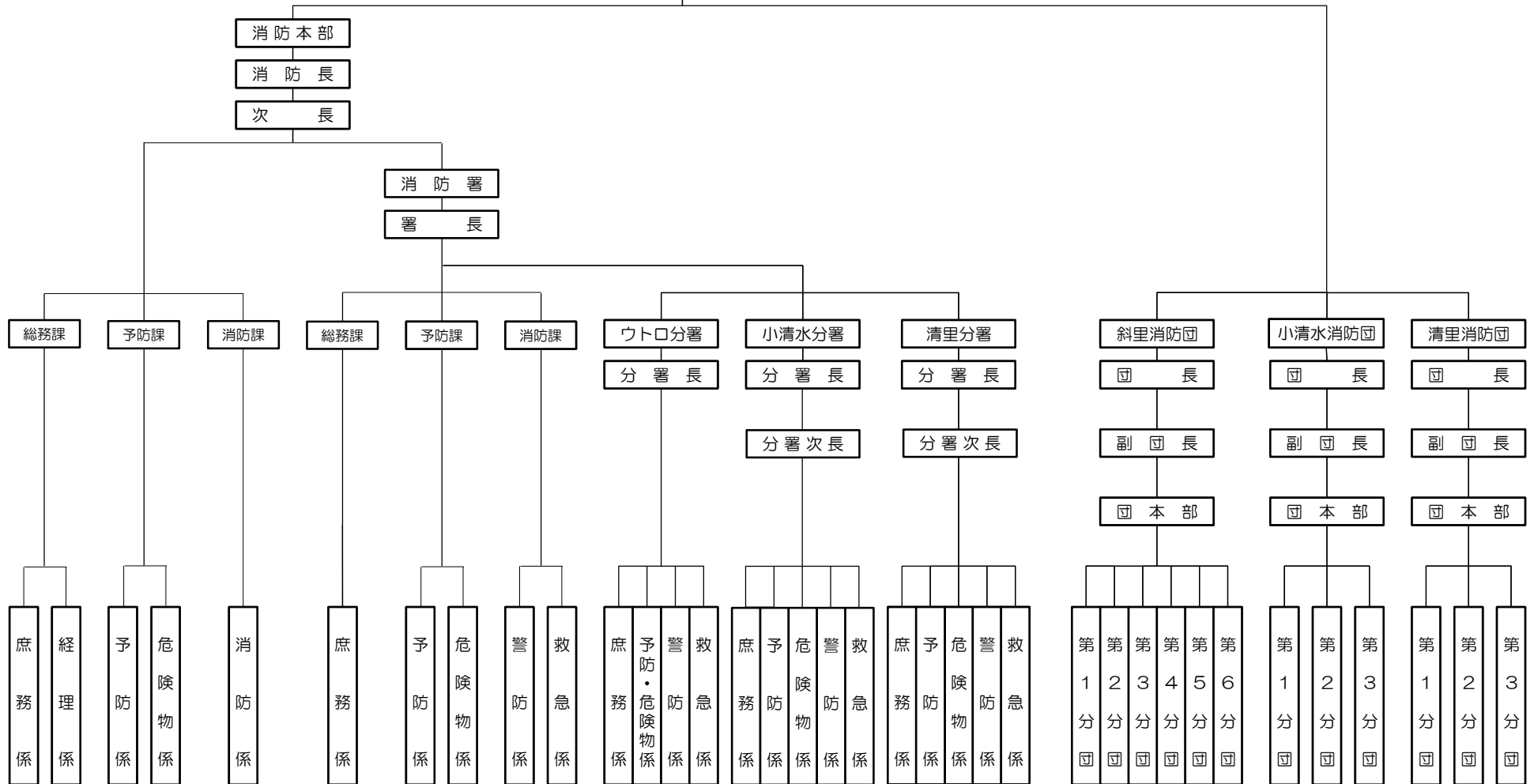
釧網本線

標津町

# 斜里地区消防組合機構図

令和4年7月1日現在

管理者	斜里町長	会計管理者 斜里町	出納員 小清水町 清里町
副管理者	小清水町長		
//	清里町長		
//	斜里町副町長		



# 議 会 議 員

令和4年7月1日現在

職 名	氏 名	構 成 町 役 職	備 考
議 長	金 盛 典 夫	斜 里 町 議 会 議 長	
副 議 長	坂 田 秀 昭	小 清 水 町 議 会 議 長 小 総 務 文 教 常 任 委 員	
議 員	木 戸 寛 治	小 清 水 町 総 務 文 教 常 任 委 員 議 員 報 編 集 特 別 副 委 員 長	
〃	更 科 浩 司	小 清 水 町 経 済 厚 生 常 任 委 員 議 会 運 営 副 委 員 長	
〃	堀 川 哲 男	清 里 町 総 務 文 教 常 任 副 委 員 長 産 業 福 祉 常 任 委 員	
〃	池 下 昇	清 里 町 総 務 文 教 常 任 委 員 長	
〃	田 中 誠	清 里 町 議 会 議 長	
〃	久 野 聖 一	斜 里 町 総 務 文 教 常 任 委 員 長	
〃	木 村 耕 一 郎	斜 里 町 総 務 文 教 常 任 副 委 員 長	

※平成23年5月1日より、構成町選出議員は各町4名から3名となる。

# 監 査 委 員

職 名	氏 名	構 成 町 役 職	備 考
代 表 監 査 委 員	宮 山 貢	斜 里 町 監 査 委 員	
監 査 委 員	重 成 一 男	小 清 水 町 監 査 委 員	
監 査 委 員	篠 田 恵 介	清 里 町 監 査 委 員	

# 執 行 機 関

職 名	氏 名	構 成 町 役 職	備 考
管 理 者	馬 場 隆	斜 里 町 長	
副 管 理 者	久 保 弘 志	小 清 水 町 長	
〃	櫛 引 政 明	清 里 町 長	
〃	北 雅 裕	斜 里 町 副 町 長	
副 管 理 者 職 務 代 行 者	鈴 木 祐 之	小 清 水 町 副 町 長	
〃	本 松 昭 仁	清 里 町 副 町 長	
会 計 管 理 者	伊 藤 菜 穂 子	斜 里 町 会 計 管 理 者	
出 納 員	荒 木 和 正	小 清 水 町 出 納 室 長	
〃	三 浦 厚	清 里 町 出 納 室 長	

# 消 防 職 員 階 級 別 配 置 調

令和4年7月1日現在

階 級 所 属	司 令 長	司 令	司 令 補	士 長	副 士 長	消 防 士	計	定 員	充 足 率
消 防 本 部	1	1	1			2	5		
消 防 署		3	5	3	3	11	25		
ウ ト 口 分 署		1	5		2	5	13		
小 清 水 分 署		2	5	5	2	3	17		
清 里 分 署		2	5	5	3	1	16		
計	1	9	21	13	10	22	76	83	91.5
平 均 年 齢	51.0	50.9	46.0	34.9	28.5	23.7	36.0		

# 消防職員の技能・資格等の所有状況

令和4年7月1日現在

種 別			階 級 人 員			総 数	司 令 以 上	司 令 補	士 長	副 士 長	消 防 士
						73	10	20	14	10	19
警 防 部	通 信 ・ 救 急 関 係	特 殊 無 線 技 士	第2級陸上	10	4	6					
			第3級陸上	44	5	15	13	5	6		
			そ の 他								
	救 急 隊 員 資 格 者	Ⅱ 課 程	6	3	3						
		標 準 課 程	23	3	11	6	1	2			
		救 急 救 命 士	39	3	7	7	10	12			
	自 動 車 関 係	大 型 免 許	2 種								
			1 種	65	9	21	13	11	11		
			特 殊	13	1	7	4	1			
		け ん 引 免 許			2		2				
普 通 免 許 ( 1 種 )			76	10	21	13	11	21			
移 動 式 ク レ ー ン			13	1	7	3	2				
玉 掛 け			12	1	6	3	2				
車 両 系 建 設 機 械 運 転			44	6	17	7	6	8			
整 備 関 係	整 備 士		2 級	1		1					
			3 級								
	溶 接 士	ア セ チ レ ン ガ ス	11		8	2	1				
		ア ー ク	1		1						
そ の 他	小 型 船 舶 操 縦 士			14	3	8	3				
	潜 水 士			1			1				
	救 急 再 圧 員 資 格 ( 高 気 圧 業 務 )			8	3	5					
	酸 素 欠 乏 危 険 作 業 主 任 者			13	5	8					
	酸 素 欠 乏 ・ 硫 化 水 素 危 険 作 業 主 任 者			15	5	9	1				
	特 定 化 学 物 質 等 作 業 主 任 者			4	1	3					
	新 ・ 伐 木 等 に 係 る 特 別 教 育			6	1	2	2		1		
予 防 部 門	危 険 物 取 扱 者	乙 種	26	3	12	5	5	1			
		丙 種	4	1	2		1				
	予 防 技 術 資 格 者	防 火 査 察	12	2	8	1	1				
		消 防 用 設 備 等	11	4	5	1	1				
		危 険 物	6	1	2	1		2			
	消 防 設 備 士	乙 種	5		1	2	2				
石 油 機 器 技 術 管 理 士		1		1							
防 火 対 象 物 点 検 資 格 者											

# 消防職員の年齢・勤続年数状況

令和4年7月1日現在

階級 人員 種別		総数	司令長	司令	司令補	士長	副士長	消防士
		76	1	9	21	13	11	21
年 齢	55歳以上	4		3	1			
	50歳以上55歳未満	7	1	1	5			
	45歳以上50歳未満	10		5	5			
	40歳以上45歳未満	11			8	3		
	35歳以上40歳未満	6			2	4		
	30歳以上35歳未満	10				5	5	
	25歳以上30歳未満	16				1	5	10
	20歳以上25歳未満	10					1	9
	18歳以上20歳未満	2						2
	平均年齢	35.9	51.0	50.9	46.0	34.9	28.6	23.5
勤 続 年 数	35年以上	1		1				
	30年以上35年未満	6	1	1	4			
	25年以上30年未満	12		4	8			
	20年以上25年未満	11		2	6	3		
	15年以上20年未満	5			3	2		
	10年以上15年未満	9				6	3	
	5年以上10年未満	13				2	6	5
	1年以上5年未満	14		1			2	11
	1年未満	5						5
	平均勤続年数	14.4	33.0	24.4	24.7	14.7	7.2	2.7

# 消 防 団 員 の 配 置 状 況

令和4年7月1日現在

階 級 区 分		団	副	本	分	副	部	班	団	計	定	充
		長	団	部	団	分	長	長	員			
組 合 総 計		3	6	3	13	14	36 (4)	41 (4)	166 (19)	282 (27)	325	86.8
斜 里 消 防 団	団 本 部	1	2	1			1 (1)	2 (2)	9 (9)	16 (12)		
	第 1 分 団				1	1	4	8	23	37		
	第 2 分 団				1	1	1	2	7	12		
	第 3 分 団				1	1	1	2	9	14		
	第 4 分 団				1	1	1	2	7	12		
	第 5 分 団				1	1	1	2	8	13		
	第 6 分 団				1	1	2	4	10	18		
	計	1	2	1	6	6	11 (1)	22 (2)	73 (9)	122 (12)	145	84.1
小 清 水 消 防 団	団 本 部	1	2	1	1	2	5 (2)	1 (1)	6 (6)	19 (9)		
	第 1 分 団				1	1	4	4	29	39		
	第 2 分 団				1	1	3	3	7	15		
	第 3 分 団				1	1	3	3	9	17		
	計	1	2	1	4	5	15 (2)	11 (1)	51 (6)	90 (9)	90	100.0
清 里 消 防 団	団 本 部	1	2	1			1 (1)	1 (1)	4 (4)	10 (6)		
	第 1 分 団				1	1	4	4	19	29		
	第 2 分 団				1	1	3	2	14	21		
	第 3 分 団				1	1	2	1	5	10		
	計	1	2	1	3	3	10 (1)	8 (1)	42 (4)	70 (6)	90	77.8

( ) 内は、女性消防団員



# 消 防 団 員 の 年 齢 ・ 勤 続 年 数 状 況

令和4年7月1日現在

階 級 人 員  種 別		総 数	団 長	副 団 長	本 部 長	分 団 長	副 分 団 長	部 長	班 長	団 員
		282	3	6	3	13	14	36	41	166
年          齢	55歳以上	62	3	5	2	10	9	15	7	11
	50歳以上55歳未満	33		1		3	2	8	6	13
	45歳以上50歳未満	50			1		2	10	16	21
	40歳以上45歳未満	42					1	3	6	32
	35歳以上40歳未満	39							4	35
	30歳以上35歳未満	31							2	29
	25歳以上30歳未満	16								16
	20歳以上25歳未満	6								6
	18歳以上20歳未満	3								3
	平均年齢	44.8	65.0	62.3	56.3	59.4	55.1	53.2	47.1	39.3
勤          続       年     数	35年以上	13	2	2	1	5	1	2		
	30年以上35年未満	28	1	2	1	6	6	8	3	1
	25年以上30年未満	24		2	1	1	2	8	5	5
	20年以上25年未満	34				1	4	11	11	7
	15年以上20年未満	35					1	3	13	18
	10年以上15年未満	41						3	4	34
	5年以上10年未満	56						1	5	50
	1年以上5年未満	45								45
	1年未満	6								6
	平均勤続年数	15.5	36.7	32.5	32.7	33.2	26.2	24.8	18.8	9.0