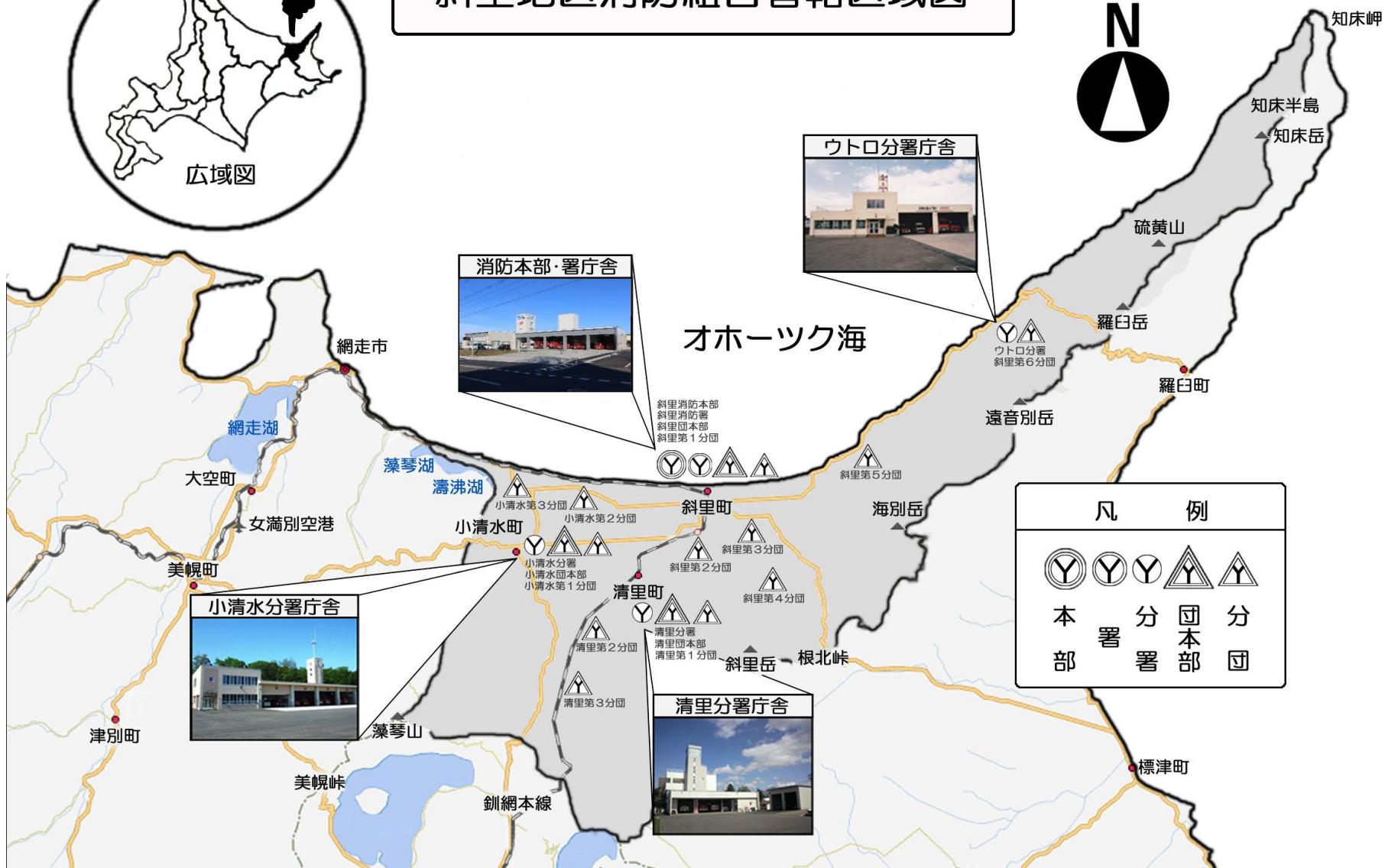


組 織 ・ 人 事

斜里地区消防組合管轄区域図

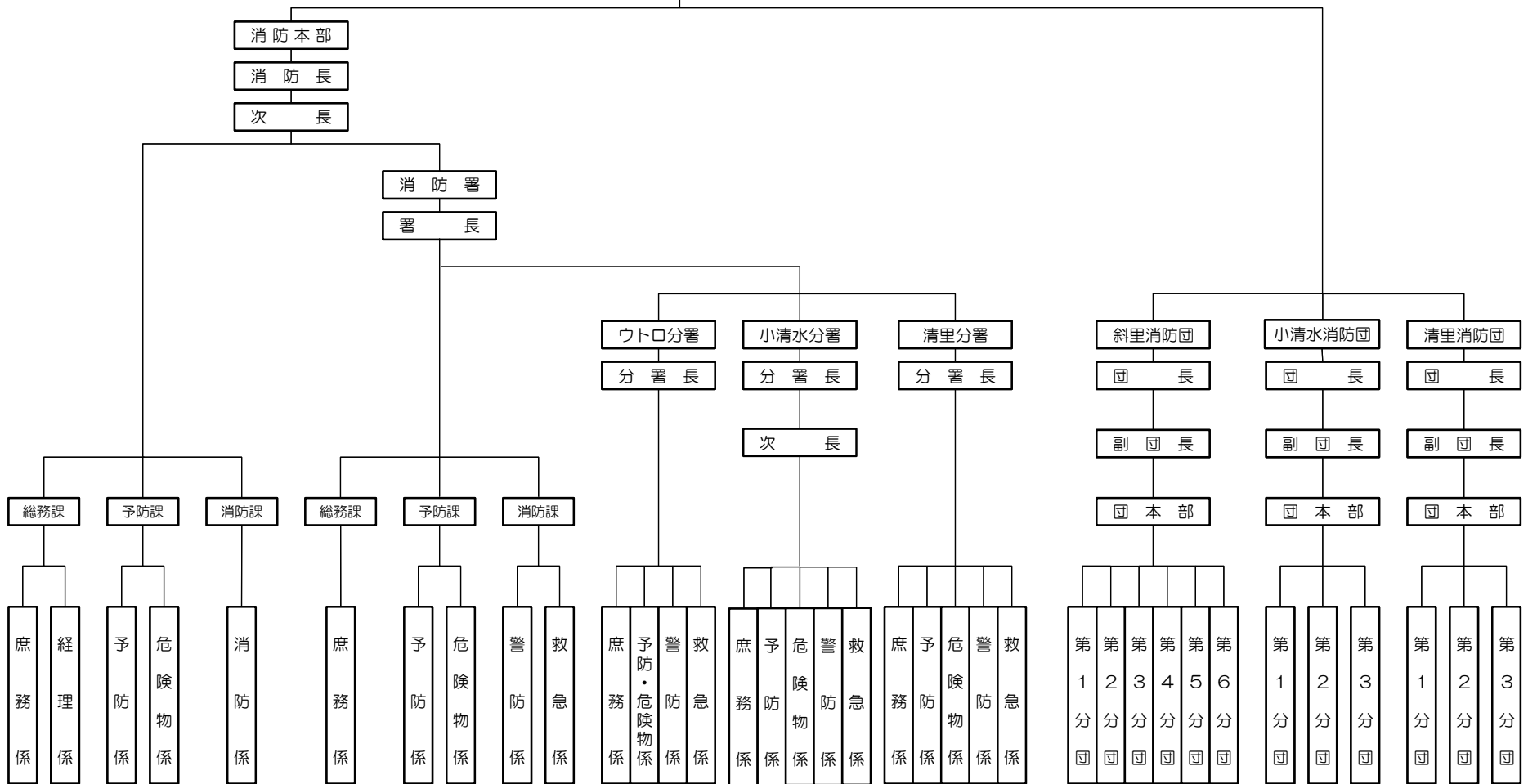


凡 例				
本 部	署	分 署	団 本 部	分 団

斜里地区消防組合機構図

令和2年7月1日現在

管理者	斜里町長	会計管理者 斜里町	出納員 小清水町 清里町
副管理者	小清水町長		
//	清里町長		
//	斜里町副町長		



議 会 議 員

令和2年7月1日現在

職 名	氏 名	構 成 町 役 職	備 考
議 長	金 盛 典 夫	斜 里 町 議 会 議 長	
副 議 長	坂 田 秀 昭	小 清 水 町 議 会 議 長 小 総 務 文 教 常 任 委 員	
議 員	木 戸 寛 治	小 清 水 町 総 務 文 教 常 任 委 員 議 員 報 編 集 特 別 副 委 員 長	
〃	更 科 浩 司	小 清 水 町 経 済 厚 生 常 任 委 員 議 会 運 営 副 委 員 長	
〃	堀 川 哲 男	清 里 町 総 務 文 教 常 任 副 委 員 長 産 業 福 祉 常 任 委 員	
〃	池 下 昇	清 里 町 総 務 文 教 常 任 委 員 長	
〃	田 中 誠	清 里 町 議 会 議 長	
〃	久 野 聖 一	斜 里 町 総 務 文 教 常 任 委 員 長	
〃	木 村 耕 一 郎	斜 里 町 総 務 文 教 常 任 副 委 員 長	

※平成23年5月1日より、構成町選出議員は各町4名から3名となる。

監 査 委 員

職 名	氏 名	構 成 町 役 職	備 考
代 表 監 査 委 員	小 林 鋼 一	斜 里 町 監 査 委 員	
監 査 委 員	重 成 一 男	小 清 水 町 監 査 委 員	
監 査 委 員	篠 田 恵 介	清 里 町 監 査 委 員	

執 行 機 関

職 名	氏 名	構 成 町 役 職	備 考
管 理 者	馬 場 隆	斜 里 町 長	
副 管 理 者	久 保 弘 志	小 清 水 町 長	
〃	櫛 引 政 明	清 里 町 長	
〃	北 雅 裕	斜 里 町 副 町 長	
副 管 理 者 職 務 代 行 者	鈴 木 祐 之	小 清 水 町 副 町 長	
〃	本 松 昭 仁	清 里 町 副 町 長	
会 計 管 理 者	伊 藤 菜 穂 子	斜 里 町 会 計 管 理 者	
出 納 員	荒 木 和 正	小 清 水 町 出 納 室 長	
〃	宮 津 貴 司	清 里 町 出 納 室 長	

消 防 職 員 階 級 別 配 置 調

令和2年7月1日現在

階 級 所 属	司 令 長	司 令	司 令 補	士 長	副 士 長	消 防 士	計	定 員	充 足 率
消 防 本 部	1	1	1			2	5		
消 防 署		3	6	4	3	8	24		
ウ ト 口 分 署		1	4	1	2	6	14		
小 清 水 分 署		1	6	4	3	2	16		
清 里 分 署		1	5	8	1	2	17		
計	1	7	22	17	9	20	76	83	91.5
平 均 年 齢	60.0	52.1	45.1	37.9	28.0	23.6	36.7		

消 防 職 員 の 技 能 ・ 資 格 等 の 所 有 状 況

令和2年7月1日現在

種 別			階 級 人 員		総	司	司	士	副	消
					数	令	令	長	士	防
					76	8	22	17	9	20
警	通 信 ・ 救 急 関 係	特 殊 無 線 技 士	第2級陸上		16	5	9	2		
			第3級陸上		41	3	13	15	5	5
			そ の 他							
	救 急 隊 員 資 格 者	Ⅱ 課 程		8	3	4	1			
		標 準 課 程		23	2	11	7	2	1	
		救 急 救 命 士		39	1	7	9	6	16	
防 車 関 係	自 動 車	大 型 免 許	2 種							
			1 種		67	6	22	17	8	14
			特 殊		13	1	7	2	2	1
	関 係	け ん 引 免 許			2		2			
		普 通 免 許 (1 種)			76	8	22	17	8	21
		移 動 式 ク レ ー ン			5	1	2	2		
		玉 掛 け			3	1		2		
部	車 両 系 建 設 機 械 運 転			47	6	16	8	5	12	
	整 備 関 係	整 備 士	2 級		1		1			
			3 級							
	溶 接 士	ア セ チ レ ン ガ ス		10		6	2	1	1	
		ア ー ク		1		1				
門	そ の 他	小 型 船 舶 操 縦 士			13	4	6	3		
		潜 水 士			1			1		
	救 急 再 圧 員 資 格 (高 気 圧 業 務)			11	3	7	1			
	酸 素 欠 乏 危 険 作 業 主 任 者			11	2	6	3			
	酸 素 欠 乏 ・ 硫 化 水 素 危 険 作 業 主 任 者			10	1	8	1			
	特 定 化 学 物 質 等 作 業 主 任 者			4		3	1			
予 防 部 門	危 険 物 取 扱 者	乙 種		26	2	13	5	3	3	
		丙 種		4	1	2			1	
	予 防 技 術 資 格 者	防 火 査 察			11	2	5	4		
		消 防 用 設 備 等			11	2	6	2	1	
		危 険 物			8	2	3	1		2
	消 防 設 備 士	乙 種		4		1	3			
石 油 機 器 技 術 管 理 士			1			1				
防 火 対 象 物 点 検 資 格 者										

消 防 職 員 の 年 齢 ・ 勤 続 年 数 状 況

令和2年7月1日現在

階 級 人 員 種 別		総	司	司	司	士	副	消
		数	令 長	令	令 補	長	士 長	防 士
		76	1	7	22	17	8	21
年 齢	55歳以上	5	1	3	1			
	50歳以上55歳未満	4		1	2	1		
	45歳以上50歳未満	14		2	10	2		
	40歳以上45歳未満	11		1	7	3		
	35歳以上40歳未満	8			2	6		
	30歳以上35歳未満	6				3	3	
	25歳以上30歳未満	13				2	4	7
	20歳以上25歳未満	13					1	12
	18歳以上20歳未満	2						2
	平均年齢		36.7	60.0	52.1	45.1	37.9	28.4
勤 続 年 数	35年以上	1	1					
	30年以上35年未満	5		2	2	1		
	25年以上30年未満	9			8	1		
	20年以上25年未満	15		3	10	2		
	15年以上20年未満	9			1	8		
	10年以上15年未満	7			1	3	3	
	5年以上10年未満	9				2	3	4
	1年以上5年未満	19		2			2	15
	1年未満	2						2
	平均勤続年数		14.6	39.0	19.6	24.0	17.3	7.4

消 防 団 員 の 配 置 状 況

令和2年7月1日現在

階 級 区 分		団 長	副 団 長	本 部 長	分 団 長	副 分 団 長	部 長	班 長	団 員	計	定 員	充 足 率 (%)
組 合 総 計		3	6	3	13	13	35 (4)	42 (4)	166 (18)	281 (26)	325	86.5
斜 里 消 防 団	団 本 部	1	2	1			1 (1)	2 (2)	9 (9)	16 (12)		
	第 1 分 団				1	1	4	8	25	39		
	第 2 分 団				1	1	1	2	7	12		
	第 3 分 団				1	1	1	2	9	14		
	第 4 分 団				1	1	1	2	8	13		
	第 5 分 団				1	1	1	2	8	13		
	第 6 分 団				1	1	2	4	11	19		
	計	1	2	1	6	6	11 (1)	22 (2)	77 (9)	126 (12)	145	86.9
小 清 水 消 防 団	団 本 部	1	2	1	1	1	3 (2)	2 (1)	4 (4)	15 (7)		
	第 1 分 団				1	1	4	4	24	34		
	第 2 分 団				1	1	3	3	7	15		
	第 3 分 団				1	1	3	3	9	17		
	計	1	2	1	4	4	13 (2)	12 (1)	44 (4)	81 (7)	90	90.0
清 里 消 防 団	団 本 部	1	2	1			1 (1)	1 (1)	5 (5)	11 (7)		
	第 1 分 団				1	1	5	4	19	30		
	第 2 分 団				1	1	3	2	15	22		
	第 3 分 団				1	1	2	1	6	11		
	計	1	2	1	3	3	11 (1)	8 (1)	45 (5)	74 (7)	90	82.2

() 内は、女性消防団員

消 防 団 員 の 年 齢 ・ 勤 続 年 数 状 況

令和2年7月1日現在

階 級 人 員 種 別		総	団	副	本	分	副	部	班	団
		数	長	団	部	分	分	長	長	員
		281	3	6	3	13	13	35	42	166
年 齢	55歳以上	56	3	5	2	9	7	15	5	10
	50歳以上55歳未満	32		1		4	5	4	9	9
	45歳以上50歳未満	45			1			8	14	22
	40歳以上45歳未満	48					1	8	8	31
	35歳以上40歳未満	40							5	35
	30歳以上35歳未満	37							1	36
	25歳以上30歳未満	18								18
	20歳以上25歳未満	5								5
	18歳以上20歳未満									
	平均年齢	44.9	62.3	59.7	54.3	59.8	56.5	52.8	46.7	39.8
勤 続 年 数	35年以上	13	2	3	1	3	2	1	1	
	30年以上35年未満	19	1		1	6	3	5	2	1
	25年以上30年未満	32		2		2	5	11	8	4
	20年以上25年未満	35		1	1	2	2	11	9	9
	15年以上20年未満	28					1	4	9	14
	10年以上15年未満	42						1	11	30
	5年以上10年未満	62						2	2	58
	1年以上5年未満	44								44
	1年未満	6								6
	平均勤続年数	15.2	36.7	30.8	31.0	34.1	29.4	24.2	18.8	8.5