

組 織 ・ 人 事

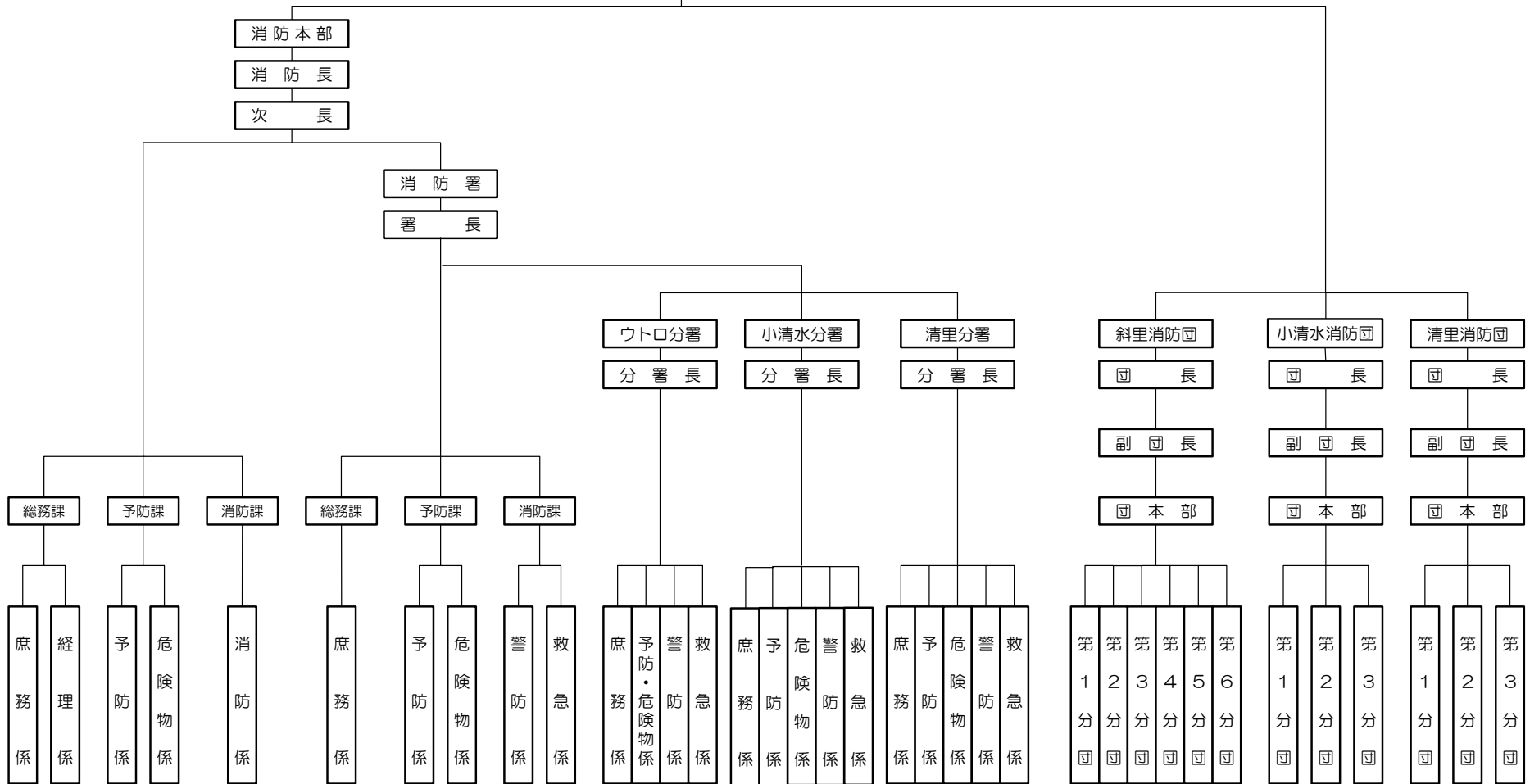
斜里地区消防組合管轄区域図



斜里地区消防組合機構図

令和元年7月1日現在

| | | | |
|------|--------|--------------|--------------------|
| 管理者 | 斜里町長 | 会計管理者 斜里町 | 出納員 小清水町 清里町 |
| 副管理者 | 小清水町長 | | |
| // | 清里町長 | | |
| // | 斜里町副町長 | | |



議 会 議 員

令和元年7月1日現在

| 職 名 | 氏 名 | 構 成 町 役 職 | 備 考 |
|-------|-----------|--|-----|
| 議 長 | 金 盛 典 夫 | 斜 里 町 議 会 議 長 | |
| 副 議 長 | 坂 田 秀 昭 | 小 清 水 町 議 会 議 長 小 総 務 文 教 常 任 委 員 | |
| 議 員 | 木 戸 寛 治 | 小 清 水 町 総 務 文 教 常 任 委 員 議 員 報 編 集 特 別 副 委 員 長 | |
| 〃 | 更 科 浩 司 | 小 清 水 町 経 済 厚 生 常 任 委 員 議 会 運 営 副 委 員 長 | |
| 〃 | 堀 川 哲 男 | 清 里 町 総 務 文 教 常 任 副 委 員 長 産 業 福 祉 常 任 委 員 | |
| 〃 | 池 下 昇 | 清 里 町 総 務 文 教 常 任 委 員 長 | |
| 〃 | 田 中 誠 | 清 里 町 議 会 議 長 | |
| 〃 | 久 野 聖 一 | 斜 里 町 総 務 文 教 常 任 委 員 長 | |
| 〃 | 木 村 耕 一 郎 | 斜 里 町 総 務 文 教 常 任 副 委 員 長 | |

※平成23年5月1日より、構成町選出議員は各町4名から3名となる。

監 査 委 員

| 職 名 | 氏 名 | 構 成 町 役 職 | 備 考 |
|-------------|---------|-----------------|-----|
| 代 表 監 査 委 員 | 小 林 鋼 一 | 斜 里 町 監 査 委 員 | |
| 監 査 委 員 | 重 成 一 男 | 小 清 水 町 監 査 委 員 | |
| 監 査 委 員 | 篠 田 恵 介 | 清 里 町 監 査 委 員 | |

執 行 機 関

| 職 名 | 氏 名 | 構 成 町 役 職 | 備 考 |
|-------------------|---------|-----------------|-----|
| 管 理 者 | 馬 場 隆 | 斜 里 町 長 | |
| 副 管 理 者 | 久 保 弘 志 | 小 清 水 町 長 | |
| 〃 | 櫛 引 政 明 | 清 里 町 長 | |
| 〃 | 北 雅 裕 | 斜 里 町 副 町 長 | |
| 副 管 理 者 職 務 代 行 者 | 鈴 木 祐 之 | 小 清 水 町 副 町 長 | |
| 〃 | 本 松 昭 仁 | 清 里 町 副 町 長 | |
| 会 計 管 理 者 | 百 々 典 男 | 斜 里 町 会 計 管 理 者 | |
| 出 納 員 | 金 原 武 浩 | 小 清 水 町 出 納 室 長 | |
| 〃 | 永 野 宏 | 清 里 町 出 納 室 長 | |

消 防 職 員 階 級 別 配 置 調

令和元年7月1日現在

| 階 級 所 属 | 司 令 長 | 司 令 | 司 令 補 | 士 長 | 副 士 長 | 消 防 士 | 計 | 定 員 | 充 足 率 |
|------------|-------------|--------|-------------|--------|-------------|-------------|------|--------|-------------|
| 消 防 本 部 | 1 | 1 | 1 | | | 2 | 5 | | |
| 消 防 署 | | 3 | 7 | 2 | 3 | 8 | 23 | | |
| ウ ト 口 分 署 | | 1 | 4 | 1 | 3 | 5 | 14 | | |
| 小 清 水 分 署 | | 1 | 5 | 3 | 3 | 4 | 16 | | |
| 清 里 分 署 | | 1 | 5 | 8 | | 3 | 17 | | |
| 計 | 1 | 7 | 22 | 14 | 9 | 22 | 75 | 83 | 90.3 |
| 平 均 年 齢 | 59.0 | 51.1 | 44.5 | 37.6 | 29.6 | 23.2 | 36.0 | | |

消 防 職 員 の 技 能 ・ 資 格 等 の 所 有 状 況

令和元年7月1日現在

| 種 別 | | | 階 級 人 員 | | | 総 | 司 | 司 | 士 | 副 | 消 |
|---------------------|---------------------------------|------------------------------------|------------|--------|---------|----|----|----|----|---|----|
| | | | | | | 数 | 令 | 令 | 長 | 士 | 防 |
| | | | | | | 75 | 8 | 22 | 14 | 9 | 22 |
| 警 | 通 信 ・ 救 急 関 係 | 特 殊 無 線 技 士 | 第2級陸上 | 14 | 3 | 10 | 1 | | | | |
| | | | 第3級陸上 | 35 | 3 | 12 | 11 | 4 | 5 | | |
| | | | そ の 他 | | | | | | | | |
| | 救 急 隊 員 資 格 者 | Ⅱ 課 程 | 8 | 3 | 4 | 1 | | | | | |
| | | 標 準 課 程 | 23 | 2 | 12 | 6 | 1 | 2 | | | |
| | | 救 急 救 命 士 | 38 | 1 | 6 | 7 | 8 | 16 | | | |
| 防 | 自 動 車 | 大 型 免 許 | 2 種 | | | | | | | | |
| | | | 1 種 | 68 | 6 | 22 | 14 | 9 | 17 | | |
| | | | 特 殊 | 13 | 1 | 6 | 2 | 3 | 1 | | |
| | 関 係 | け ん 引 免 許 | 2 | | 2 | | | | | | |
| | | 普 通 免 許 (1 種) | 75 | 8 | 22 | 14 | 9 | 22 | | | |
| | | 移 動 式 ク レ ー ン 車 両 系 建 設 機 械 運 転 | 3 47 | 1 6 | 2 16 | | 7 | 12 | | | |
| 部 | 整 備 関 係 | 整 備 士 | 2 級 | 1 | | 1 | | | | | |
| | | | 3 級 | | | | | | | | |
| | 溶 接 士 | ア セ チ レ ン ガ ス ア - ク | 11 1 | | 6 1 | 2 | 2 | 1 | | | |
| 門 | そ の 他 | 小 型 船 舶 操 縦 士 | 13 | 4 | 5 | 3 | 1 | | | | |
| | | 潜 水 士 | 1 | | | 1 | | | | | |
| | 救 急 再 圧 員 資 格 (高 気 圧 業 務) | 11 | 3 | 7 | 1 | | | | | | |
| | 酸 素 欠 乏 危 険 作 業 主 任 者 | 12 | 3 | 6 | 3 | | | | | | |
| | 酸 素 欠 乏 ・ 硫 化 水 素 危 険 作 業 主 任 者 | 6 | 1 | 4 | 1 | | | | | | |
| | 特 定 化 学 物 質 等 作 業 主 任 者 | 4 | | 3 | 1 | | | | | | |
| 予 防 部 門 | 危 険 物 取 扱 者 | 乙 種 | 26 | 2 | 12 | 5 | 3 | 4 | | | |
| | | 丙 種 | 4 | 1 | 2 | | | 1 | | | |
| | 予 防 技 術 資 格 者 | 防 火 査 察 | 11 | 2 | 6 | 3 | | | | | |
| | | 消 防 用 設 備 等 | 11 | 2 | 6 | 2 | 1 | | | | |
| | | 危 険 物 | 8 | 2 | 3 | 1 | | 2 | | | |
| | 消 防 設 備 士 | 乙 種 | 4 | | 2 | 2 | | | | | |
| 石 油 機 器 技 術 管 理 士 | 1 | | 1 | | | | | | | | |
| 防 火 対 象 物 点 検 資 格 者 | | | | | | | | | | | |

消 防 職 員 の 年 齢 ・ 勤 続 年 数 状 況

令和元年7月1日現在

| 階 級 人 員 種 別 | | 総 | 司 | 司 | 司 | 士 | 副 | 消 |
|-------------------|------------|------|------|------|------|------|------|------|
| | | 数 | 令 | 令 | 令 | 長 | 士 | 防 |
| | | 75 | 1 | 7 | 22 | 14 | 9 | 22 |
| 年 齢 | 55歳以上 | 4 | 1 | 3 | | | | |
| | 50歳以上55歳未満 | 4 | | 1 | 2 | 1 | | |
| | 45歳以上50歳未満 | 10 | | 2 | 7 | 1 | | |
| | 40歳以上45歳未満 | 13 | | 1 | 11 | 1 | | |
| | 35歳以上40歳未満 | 11 | | | 2 | 9 | | |
| | 30歳以上35歳未満 | 4 | | | | | 4 | |
| | 25歳以上30歳未満 | 13 | | | | 2 | 5 | 6 |
| | 20歳以上25歳未満 | 15 | | | | | | 15 |
| | 18歳以上20歳未満 | 1 | | | | | | 1 |
| | 平均年齢 | 36.0 | 59.0 | 51.1 | 44.5 | 37.6 | 29.6 | 23.2 |
| 勤 続 年 数 | 35年以上 | 1 | 1 | | | | | |
| | 30年以上35年未満 | 4 | | 2 | 1 | 1 | | |
| | 25年以上30年未満 | 8 | | | 8 | | | |
| | 20年以上25年未満 | 15 | | 3 | 11 | 1 | | |
| | 15年以上20年未満 | 11 | | | 2 | 9 | | |
| | 10年以上15年未満 | 5 | | | | 2 | 3 | |
| | 5年以上10年未満 | 10 | | | | 1 | 6 | 3 |
| | 1年以上5年未満 | 16 | | 1 | | | | 15 |
| | 1年未満 | 5 | | 1 | | | | 4 |
| | 平均勤続年数 | 14.0 | 38.0 | 18.6 | 23.7 | 17.1 | 8.2 | 2.1 |

消 防 団 員 の 配 置 状 況

令和元年7月1日現在

| 階 級 区 分 | | 団 長 | 副 団 長 | 本 部 長 | 分 団 長 | 副 分 団 長 | 部 長 | 班 長 | 団 員 | 計 | 定 員 | 充 足 率 (%) |
|----------------|----------|----------|----------|----------|-----------|-----------|-------------------|-------------------|---------------------|---------------------|------------|-------------|
| 組 合 総 計 | | 3 | 6 | 3 | 13 | 13 | 35 (4) | 42 (4) | 176 (18) | 291 (26) | 325 | 89.5 |
| 斜 里 消 防 団 | 団 本 部 | 1 | 2 | 1 | | | 1 (1) | 2 (2) | 8 (8) | 15 (11) | | |
| | 第 1 分 団 | | | | 1 | 1 | 4 | 8 | 27 | 41 | | |
| | 第 2 分 団 | | | | 1 | 1 | 1 | 2 | 9 | 14 | | |
| | 第 3 分 団 | | | | 1 | 1 | 1 | 2 | 9 | 14 | | |
| | 第 4 分 団 | | | | 1 | 1 | 1 | 2 | 8 | 13 | | |
| | 第 5 分 団 | | | | 1 | 1 | 1 | 2 | 9 | 14 | | |
| | 第 6 分 団 | | | | 1 | 1 | 2 | 4 | 11 | 19 | | |
| | 計 | 1 | 2 | 1 | 6 | 6 | 11 (1) | 22 (2) | 81 (8) | 130 (11) | 145 | 89.7 |
| 小 清 水 消 防 団 | 団 本 部 | 1 | 2 | 1 | 1 | 1 | 3 (2) | 2 (1) | 5 (5) | 16 (8) | | |
| | 第 1 分 団 | | | | 1 | 1 | 4 | 4 | 25 | 35 | | |
| | 第 2 分 団 | | | | 1 | 1 | 3 | 3 | 7 | 15 | | |
| | 第 3 分 団 | | | | 1 | 1 | 3 | 3 | 9 | 17 | | |
| | 計 | 1 | 2 | 1 | 4 | 4 | 13 (2) | 12 (1) | 46 (5) | 83 (8) | 90 | 92.2 |
| 清 里 消 防 団 | 団 本 部 | 1 | 2 | 1 | | | 1 (1) | 1 (1) | 5 (5) | 11 (7) | | |
| | 第 1 分 団 | | | | 1 | 1 | 5 | 4 | 22 | 33 | | |
| | 第 2 分 団 | | | | 1 | 1 | 3 | 2 | 16 | 23 | | |
| | 第 3 分 団 | | | | 1 | 1 | 2 | 1 | 6 | 11 | | |
| | 計 | 1 | 2 | 1 | 3 | 3 | 11 (1) | 8 (1) | 49 (5) | 78 (7) | 90 | 86.7 |

() 内は、女性消防団員

消 防 団 員 の 年 齢 ・ 勤 続 年 数 状 況

令和元年7月1日現在

| 階 級 人 員 種 別 | | 総 数 | 団 長 | 副 団 長 | 本 部 長 | 分 団 長 | 副 分 団 長 | 部 長 | 班 長 | 団 員 |
|--|------------|--------|--------|-------------|-------------|-------------|------------------|--------|--------|--------|
| | | 291 | 3 | 6 | 3 | 13 | 13 | 35 | 42 | 176 |
| 年 齢 | 55歳以上 | 60 | 3 | 5 | 2 | 11 | 9 | 14 | 6 | 10 |
| | 50歳以上55歳未満 | 27 | | 1 | | | 2 | 7 | 8 | 9 |
| | 45歳以上50歳未満 | 39 | | | 1 | 2 | 1 | 8 | 10 | 17 |
| | 40歳以上45歳未満 | 53 | | | | | 1 | 5 | 12 | 35 |
| | 35歳以上40歳未満 | 44 | | | | | | 1 | 3 | 40 |
| | 30歳以上35歳未満 | 37 | | | | | | | 3 | 34 |
| | 25歳以上30歳未満 | 25 | | | | | | | | 25 |
| | 20歳以上25歳未満 | 6 | | | | | | | | 6 |
| | 18歳以上20歳未満 | | | | | | | | | |
| | 平均年齢 | 43.6 | 61.3 | 61.7 | 51.3 | 59.5 | 55.5 | 51.8 | 46.7 | 38.1 |
| 勤 続 年 数 | 35年以上 | 14 | 2 | 3 | | 4 | 2 | 1 | 2 | |
| | 30年以上35年未満 | 16 | 1 | 1 | 1 | 6 | 3 | 3 | | 1 |
| | 25年以上30年未満 | 34 | | 2 | | 2 | 5 | 14 | 7 | 4 |
| | 20年以上25年未満 | 27 | | | 2 | 1 | 3 | 6 | 9 | 6 |
| | 15年以上20年未満 | 35 | | | | | | 9 | 11 | 15 |
| | 10年以上15年未満 | 41 | | | | | | 2 | 9 | 30 |
| | 5年以上10年未満 | 57 | | | | | | | 4 | 53 |
| | 1年以上5年未満 | 48 | | | | | | | | 48 |
| | 1年未満 | 19 | | | | | | | | 19 |
| | 平均勤続年数 | 14.3 | 35.7 | 32.7 | 26.3 | 33.7 | 28.8 | 23.3 | 19.1 | 7.6 |