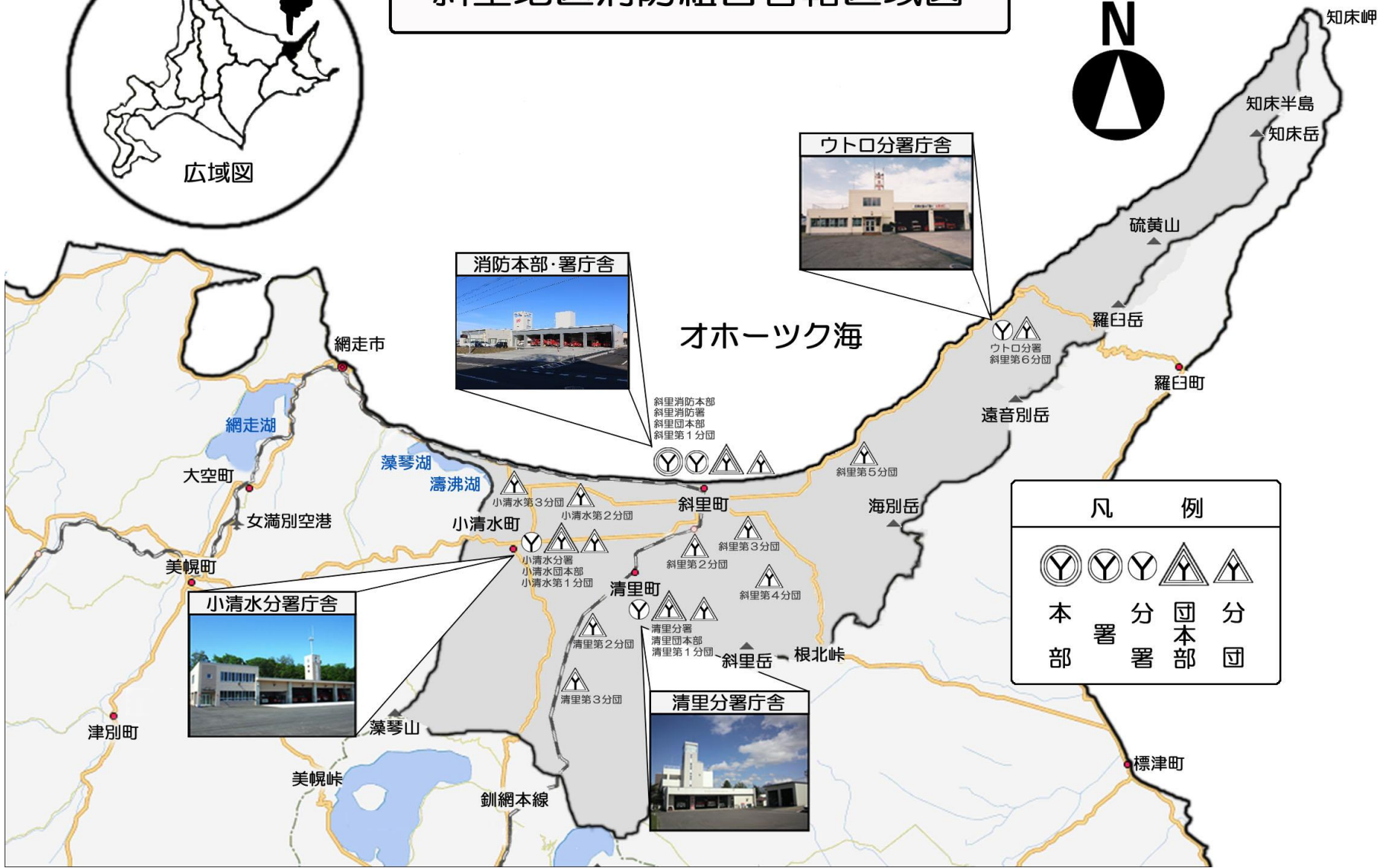


組 織 ・ 人 事



広域図

斜里地区消防組合管轄区域図

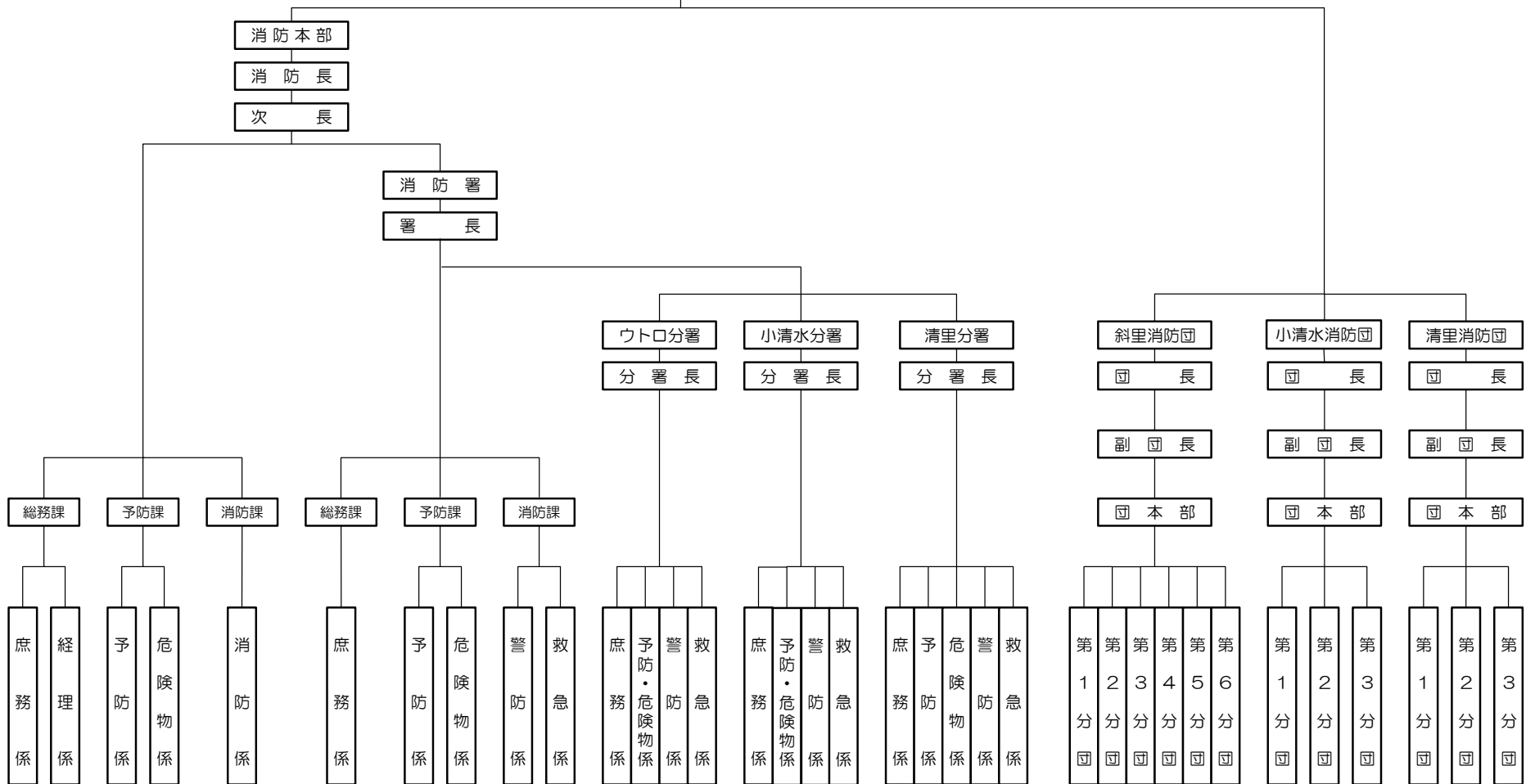


凡 例				
本 部	署	分 署	団 本 部	分 団

斜里地区消防組合機構図

平成29年7月1日現在

管理者	斜里町長	会計管理者	出納員
副管理者	小清水町長	斜里町	小清水町
//	清里町長		清里町
//	斜里町副町長		



議 会 議 員

平成29年7月1日現在

職 名	氏 名	構 成 町 役 職	備 考
議 長	木 村 耕一郎	斜 里 町 議 会 議 長	
副 議 長	田 中 誠	清 里 町 議 会 議 長	
議 員	坂 田 秀 昭	小 清 水 町 議 会 議 長 員 経 済 厚 生 常 任 委 員	
〃	高 橋 隆 文	小 清 水 町 経 済 厚 生 常 任 委 員	
〃	工 藤 孝 一	小 清 水 町 総 務 文 教 常 任 委 員	
〃	勝 又 武 司	清 里 町 総 務 文 教 常 任 委 員 長	
〃	加 藤 健 次	清 里 町 総 務 文 教 常 任 副 委 員 長	
〃	須 田 修 一 郎	斜 里 町 総 務 文 教 常 任 委 員 長	
〃	大 瀬 昇	斜 里 町 総 務 文 教 常 任 副 委 員 長	

※平成23年5月1日より、構成町選出議員は各町4名から3名となる。

監 査 委 員

職 名	氏 名	構 成 町 役 職	備 考
代 表 監 査 委 員	小 林 鋼 一	斜 里 町 監 査 委 員	
監 査 委 員	重 成 一 男	小 清 水 町 監 査 委 員	
監 査 委 員	篠 田 恵 介	清 里 町 監 査 委 員	

執 行 機 関

職 名	氏 名	構 成 町 役 職	備 考
管 理 者	馬 場 隆	斜 里 町 長	
副 管 理 者	林 直 樹	小 清 水 町 長	
〃	櫛 引 政 明	清 里 町 長	
〃	阿 部 義 則	斜 里 町 副 町 長	
副 管 理 者 職 務 代 行 者	森 田 明	小 清 水 町 副 町 長	
〃	宇 野 充	清 里 町 副 町 長	
会 計 管 理 者	百 々 典 男	斜 里 町 会 計 管 理 者	
出 納 員	加 藤 友 幸	小 清 水 町 会 計 管 理 者	
〃	熊 谷 雄 二	清 里 町 会 計 管 理 者	

消 防 職 員 階 級 別 配 置 調

平成29年7月1日現在

階 級 所 属	司 令 長	司 令	司 令 補	士 長	副 士 長	消 防 士	計	定 員	充 足 率
消 防 本 部	1	1	2			1	5		
消 防 署		3	9	2	1	8	23		
ウ ト 口 分 署		1	5	1	4	3	14		
小 清 水 分 署		1	3	3	5	4	16		
清 里 分 署		1	4	9		2	16		
計	1	7	23	15	10	18	74	83	89.1
平 均 年 齢	58.0	53.1	43.5	38.5	27.6	23.3	36.5		

消 防 職 員 の 技 能 ・ 資 格 等 の 所 有 状 況

平成29年7月1日現在

種 別			階 級 人 員			総	司	司	士	副	消
						数	令	令	長	士	防
						74	8	23	15	10	18
警	通 信 ・ 救 急 関 係	特 殊 無 線 技 士	第2級陸上	17	5	11	1				
			第3級陸上	26	1	8	11	5	1		
			そ の 他								
	救 急 隊 員 資 格 者	Ⅱ 課 程	11	5	5	1					
		標 準 課 程	23	1	12	6	3	1			
		救 急 救 命 士	36		6	8	7	15			
防	自 動 車	大 型 免 許	2 種								
			1 種	66	6	23	15	10	12		
			特 殊	15	2	6	3	3	1		
	関 係	け ん 引 免 許	3		2	1					
		普 通 免 許 (1 種)	74	8	23	15	10	18			
		移 動 式 ク レ ー ン 車 両 系 建 設 機 械 運 転	33	6	18	4	5				
部	整 備 関 係	整 備 士	2 級	1		1					
			3 級								
	溶 接 士	ア セ チ レ ン ガ ス	11	1	6	2	2				
		ア - ク	2	1	1						
門	そ の 他	小 型 船 舶 操 縦 士	13	4	6	2	1				
		潜 水 士	2	1		1					
	救 急 再 圧 員 資 格 (高 気 圧 業 務)	11	2	8	1						
	酸 素 欠 乏 危 険 作 業 主 任 者	12	4	5	2	1					
	特 定 化 学 物 質 等 作 業 主 任 者	4		3	1						
予 防 部 門	危 険 物 取 扱 者	乙 種	25	1	14	3	6	1			
		丙 種	5	1	3			1			
	予 防 技 術 資 格 者	防 火 査 察	11	1	7	2	1				
		消 防 用 設 備 等	11	2	7	1	1				
		危 険 物	7	1	5	1					
	消 防 設 備 士	乙 種	3		1		2				
石 油 機 器 技 術 管 理 士	1		1								
防 火 対 象 物 点 検 資 格 者											

消 防 職 員 の 年 齢 ・ 勤 続 年 数 状 況

平成29年7月1日現在

階 級 人 員 種 別		総 数	司 令 長	司 令	司 令 補	士 長	副 士 長	消 防 士
		74	1	7	23	15	10	18
年 齡	55歳以上	6	1	4		1		
	50歳以上55歳未満	4		2	2			
	45歳以上50歳未満	8		1	6	1		
	40歳以上45歳未満	13			12	1		
	35歳以上40歳未満	11			3	8		
	30歳以上35歳未満	7				4	3	
	25歳以上30歳未満	13					7	6
	20歳以上25歳未満	11						11
	18歳以上20歳未満	1						1
	平均年齢	36.5	58.0	53.1	43.5	38.5	27.6	23.3
勤 年 数	35年以上	3	1	2				
	30年以上35年未満	2		1	1			
	25年以上30年未満	8		1	6	1		
	20年以上25年未満	14			13	1		
	15年以上20年未満	11		1	3	7		
	10年以上15年未満	5				5		
	5年以上10年未満	12				1	9	2
	1年以上5年未満	13		2			1	10
	1年未満	6						6
	平均勤続年数	14.1	38.0	22.1	22.6	15.7	6.9	1.6

消 防 団 員 の 配 置 状 況

平成29年7月1日現在

階 級 区 分		団 長	副 団 長	本 部 長	分 団 長	副 分 団 長	部 長	班 長	団 員	計	定 員	充 足 率 (%)
組 合 総 計		3	6	3	12	14	34 (4)	44 (4)	179 (19)	295 (27)	325	90.8
斜 里 消 防 団	団 本 部	1	2	1		1	1 (1)	2 (2)	8 (8)	16 (11)		
	第 1 分 団				1	1	4	8	24	38		
	第 2 分 団				1	1	1	2	8	13		
	第 3 分 団				1	1	1	2	10	15		
	第 4 分 団				1	1	1	2	9	14		
	第 5 分 団				1	1	1	2	9	14		
	第 6 分 団				1	1	2	4	13	21		
	計	1	2	1	6	7	11 (1)	22 (2)	81 (8)	131 (11)	145	90.3
小 清 水 消 防 団	団 本 部	1	2	1		1	2 (2)	2 (1)	6 (6)	15 (9)		
	第 1 分 団				1	1	4	4	27	37		
	第 2 分 団				1	1	3	3	9	17		
	第 3 分 団				1	1	3	3	10	18		
	計	1	2	1	3	4	12 (2)	12 (1)	52 (6)	87 (9)	90	96.7
清 里 消 防 団	団 本 部	1	2	1			1 (1)	1 (1)	5 (5)	11 (7)		
	第 1 分 団				1	1	5	5	20	32		
	第 2 分 団				1	1	3	3	15	23		
	第 3 分 団				1	1	2	1	6	11		
	計	1	2	1	3	3	11 (1)	10 (1)	46 (5)	77 (7)	90	85.6

() 内は、女性消防団員

消 防 団 員 の 年 齢 ・ 勤 続 年 数 状 況

平成29年7月1日現在

階 級 人 員 種 別		総	団	副	本	分	副	部	班	団
		数	長	団	部	分	分	長	長	員
		295	3	6	3	12	14	34	44	179
年 齢	55歳以上	54	3	6	1	10	9	13	4	8
	50歳以上55歳未満	33			2	1	2	11	6	11
	45歳以上50歳未満	36				1	2	6	13	14
	40歳以上45歳未満	57					1	4	12	40
	35歳以上40歳未満	43							6	37
	30歳以上35歳未満	44							3	41
	25歳以上30歳未満	20								20
	20歳以上25歳未満	8								8
	18歳以上20歳未満									
	平均年齢	43.0	61.7	63.0	56.3	59.5	52.2	52.1	44.3	38.0
勤 続 年 数	35年以上	11	2	2		4	1	1	1	
	30年以上35年未満	17	1	3	2	5	2	2	2	
	25年以上30年未満	32		1	1	2	6	15	5	2
	20年以上25年未満	30				1	4	8	7	10
	15年以上20年未満	42					1	6	17	18
	10年以上15年未満	46						1	9	36
	5年以上10年未満	52						1	2	49
	1年以上5年未満	56							1	55
	1年未満	9								9
	平均勤続年数	14.4	38.7	35.8	31.3	32.3	25.1	23.7	18.1	8.3